

Anti-Graffiti-Schutz von beschichteten und unbeschichteten

Metalloberflächen im Außenbereich.

Eine Untersuchung aus Sicht der Konservierung-Restaurierung.

gefördert durch



Deutsche
Bundesstiftung Umwelt

www.dbu.de

Projekt 38185/01

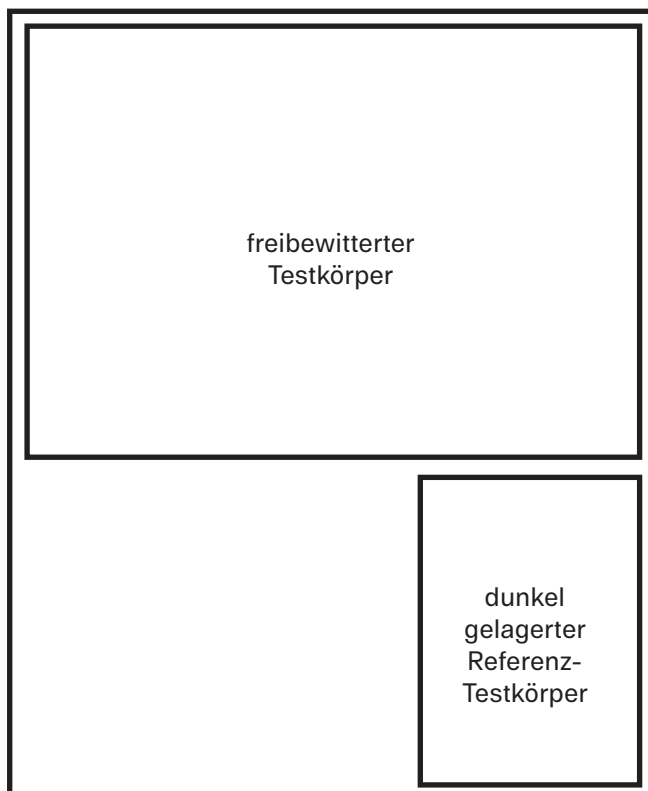
Abschlussbericht, 2/2

März 2026

Verfasserinnen: Dr. Denise Madsack, Prof. Dr. Andrea Funck
Staatliche Akademie der Bildenden Künste Stuttgart (ABK Stuttgart)
Studiengang Konservierung und Restaurierung von archäologischen,
ethnologischen und kunsthandwerklichen Objekten
Am Weißenhof 1
70191 Stuttgart

abk—

Staatliche Akademie
der Bildenden Künste
Stuttgart

Legende:

In der Tabelle jeweils grün markiert ist die vom AGS-Hersteller empfohlene Reinigungsmethode.

Abkürzungen:

AGS = Anti-Graffiti-Schutz-System

G = Graffiti-Medium

Kz. = Kennzahl

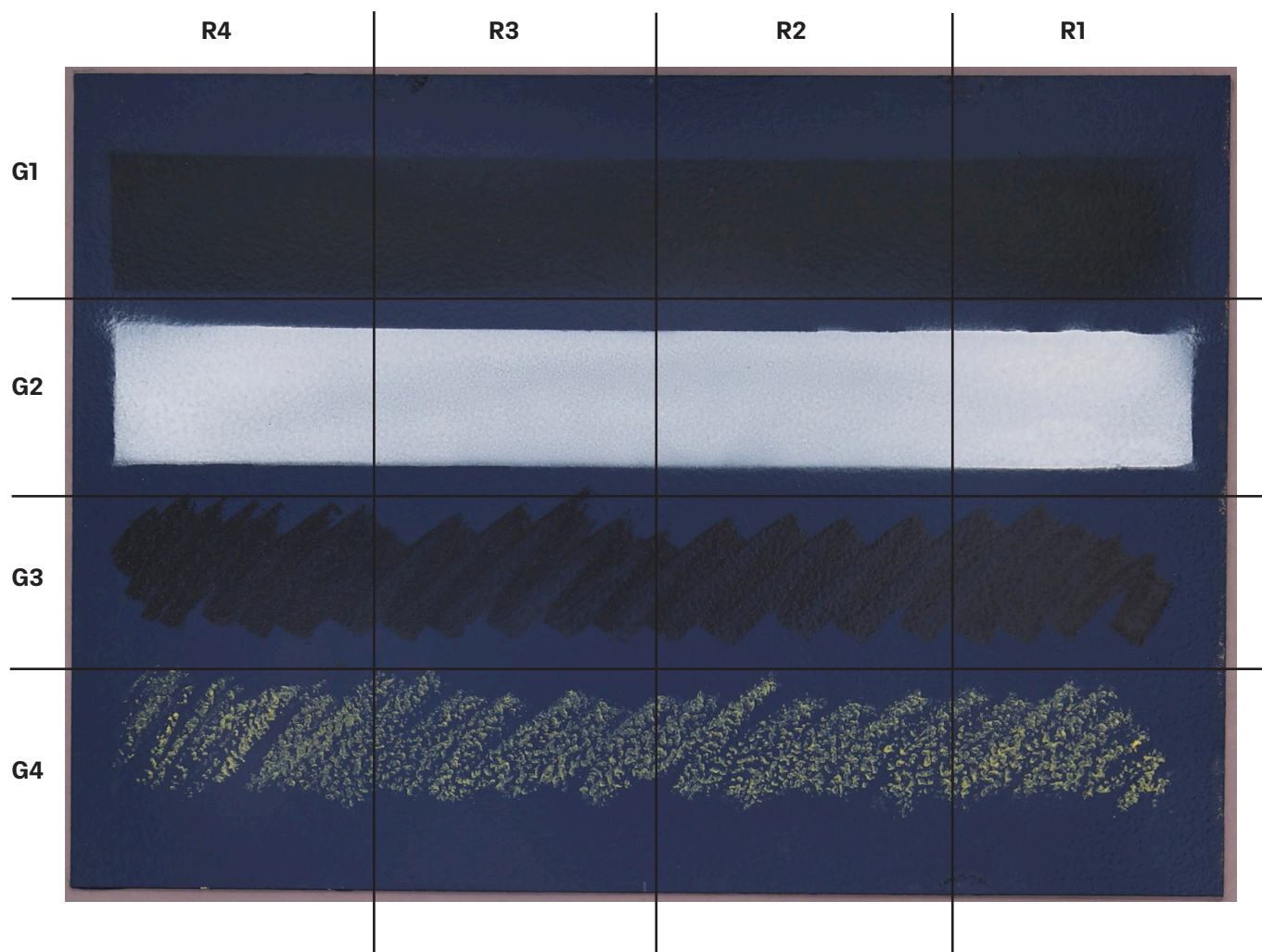
min. = Minute

R = Reinigungsmethode

S = Substrat

S. = Seite

Ordnung innerhalb der einzelnen Platten und Reinigungsbewertung



Einteilung der Reinigungsbewertung

Kz.	Kupfer 2000 (S. A-4)	WTA 2004 (S. 4)
0	vollständige Entfernung (100%)	vollständige Entfernung der Farbmittel (100%)
0,5		vereinzelt kleine, punktförmige Farbrückstände
1	geringe Schleierbildung, die aber den Untergrund trotzdem eindeutig in Farbe und Struktur erkennen lässt (Entfernung > 90%)	punktförmige Farbrückstände; bei Filzstiften blasser Schatten
1,5		einzelner flächenförmiger Farbrückstand, häufiger vorkommende punktförmige Farbrückstände, Durchmesser gleich/kleiner 1,0 mm (Reinigungsgrad > 90%)
2	deutliche Schleierbildung, die aber den Untergrund in seiner Textur erkennen lässt (Entfernung 75-90%)	flächenförmige Farbrückstände; bei Filzstiften umrisenere Schatten
3	einheitliche Schleierbildung über die Gesamtläche (Entfernung 30-75%)	deutliche Erkennbarkeit der Farbmuster; farbiger Umriss deutlich erkennbar (Entfernung 30-75%)
4	im Vergleich zum Ausgangszustand sehr geringe Farbentfernung erkennbar (unwesentliche Entfernung < 30%)	geringe Entfernung des Graffiti durch den Reinigungsprozess (Reinigungsgrad < 30%)
5	keine Reinigung	keine Reinigung



S1_oAGS

S1: Aluminium, beschichtet mit Polyurethan-Farbe
oAGS: ohne Anti-Graffiti-Schutzschicht

AGS-Auftrag: –

Bewitterung: mit der Zeit Wasserläufer sichtbar

Reinigung:

R1 (Hochdruckwasserstrahlen)		
G1:	5	
G2:	5	
G3:	5	
G4:	2-3	flächige Farbrückstände
R2 (Trockeneisstrahlen)		
G1:	5	
G2:	1	
G3:	4	
G4:	0-1	verbleibender Farbrand
R3 (Lösemittelkompressen)		
G1:	0	Kompresse: geringe Wirkung; Nachreinigung: erfolgreich
G2:	3	Kompresse: geringe Wirkung; Nachreinigung: Anlösen blauer Farbe, Schmierig-/Klebrigwerden
G3:	1-2	Kompresse: starke Wirkung; Nachreinigung: Oberflächenveränderung (matter); leichte Schattenbildung; leichtes Anlösen blauer Farbe
G4:	1	Kompresse: keine Wirkung; Nachreinigung: erfolgreich; Schleierbildung; Anlösen blauer Farbe
R4 (spezielle Reiniger)		
G1:	-	(nicht vorhanden)
G2:	-	(nicht vorhanden)
G3:	-	(nicht vorhanden)
G4:	-	(nicht vorhanden)

G1: Nitrocellulose-Alkyd-Kombinationssprühlack; G2: Acrylsprühlack; G3: Permanentmarker; G4: Wachskreide.

S2_oAGS

S2: Aluminium, transparent anodisiert
oAGS: ohne Anti-Graffiti-Schutzschicht

AGS-Auftrag: –

Bewitterung: keine besonderen Merkmale festgestellt



Reinigung:

R1 (Hochdruckwasserstrahlen)		
G1:	0-1	verbleibender Farbrand
G2:	0-1	verbleibender Farbrand
G3:	4	
G4:	3	
R2 (Trockeneisstrahlen)		
G1:	2	verbleibender Farbrand
G2:	0-1	verbleibender Farbrand
G3:	4	
G4:	2	
R3 (Lösemittelkompressen)		
G1:	1	Kompresse: gute Wirkung; Nachreinigung: erfolgreich; Schleierbildung; Oberflächenveränderung (Kratzer?)
G2:	1	Kompresse: gute Wirkung; Nachreinigung: erfolgreich; Schleierbildung; Schmierig-/Klebrigwerden
G3:	1	Kompresse: gute Wirkung; Nachreinigung: erfolgreich; Schleierbildung
G4:	2	Kompresse: keine Wirkung; Nachreinigung: mäßig erfolgreich; Schleierbildung
R4 (spezielle Reiniger)		
G1:	-	(nicht vorhanden)
G2:	-	(nicht vorhanden)
G3:	-	(nicht vorhanden)
G4:	-	(nicht vorhanden)

G1: Nitrocellulose-Alkyd-Kombinationssprühlack; G2: Acrylsprühlack; G3: Permanentmarker; G4: Wachskreide.



S3_oAGS

S3: verzinkter Stahl, beschichtet mit Alkyd-Farbe
oAGS: ohne Anti-Graffiti-Schutzschicht

AGS-Auftrag: –

Bewitterung: keine besonderen Merkmale festgestellt

Reinigung:

R1 (Hochdruckwasserstrahlen)		
G1:	2	
G2:	4	
G3:	5	
G4:	4	
R2 (Trockeneisstrahlen)		
G1:	2	
G2:	3	
G3:	4	
G4:	3	
R3 (Lösemittelkompressen)		
G1:	1	Kompresse: gute Wirkung; Nachreinigung: erfolgreich; Schleierbildung; leichtes Anlösen der roten Farbe mit Druck
G2:	0	Kompresse: gute Wirkung; Nachreinigung: erfolgreich; leichtes Anlösen der roten Farbe (ohne Druck)
G3:	2	Kompresse: gute Wirkung; Nachreinigung: erfolgreich; Anlösen der roten Farbe; Schleier-/Schattenbildung
G4:	3	Kompresse: keine Wirkung; Nachreinigung: erfolgreich; Schattenbildung
R4 (spezielle Reiniger)		
G1:	-	(nicht vorhanden)
G2:	-	(nicht vorhanden)
G3:	-	(nicht vorhanden)
G4:	-	(nicht vorhanden)

G1: Nitrocellulose-Alkyd-Kombinationssprühlack; G2: Acrylsprühlack; G3: Permanentmarker; G4: Wachskreide.

S4_oAGS

S4: nichtrostender Stahl
oAGS: ohne Anti-Graffiti-Schutzschicht

AGS-Auftrag: –

Bewitterung: keine besonderen Merkmale festgestellt

**Reinigung:**

R1 (Hochdruckwasserstrahlen)		
G1:	1	
G2:	5	
G3:	5	
G4:	4	
R2 (Trockeneisstrahlen)		
G1:	1-2	
G2:	1	
G3:	3	
G4:	2	
R3 (Lösemittelkompressen)		
G1:	0	Kompresse: gute Wirkung; Nachreinigung: sehr erfolgreich
G2:	0	Kompresse: gute Wirkung; Nachreinigung: erfolgreich; leichtes Schmierig-/Klebrigwerden
G3:	0	Kompresse: gute Wirkung; Nachreinigung: sehr erfolgreich
G4:	1-2	Kompresse: keine Wirkung; Nachreinigung: erfolgreich; evtl. Oberflächenveränderung
R4 (spezielle Reiniger)		
G1:	-	(nicht vorhanden)
G2:	-	(nicht vorhanden)
G3:	-	(nicht vorhanden)
G4:	-	(nicht vorhanden)



S5_oAGS

S1: S5: wetterfester Baustahl

AGS1: oAGS: ohne Anti-Graffiti-Schutzschicht

AGS-Auftrag: –

Bewitterung: flächig relativ homogen; Korrosion an den Rändern teils punktweise stärker

Reinigung:

R1 (Hochdruckwasserstrahlen)		
G1:	4	
G2:	4	
G3:	5	
G4:	3	
R2 (Trockeneisstrahlen)		
G1:	2-4	
G2:	3-4	
G3:	4	
G4:	2-4	
R3 (Lösemittelkompressen)		
G1:	1-3	Kompresse: gute Wirkung; Nachreinigung: mäßig erfolgreich; Oberflächenveränderung (verdichtet)
G2:	2-3	Kompresse: gute Wirkung; Nachreinigung: mäßig erfolgreich; Oberflächenveränderung (verdichtet; schwarze Punkte)
G3:	3	Kompresse: gute Wirkung; starke Benetzung; Nachreinigung: mäßig erfolgreich; Oberflächenveränderung (verdichtet, schwarze Punkte); Schleier-/Schattenbildung
G4:	3-4	Kompresse: keine Wirkung; Nachreinigung: mäßig erfolgreich; Oberflächenveränderung (heller); Schleierbildung
R4 (spezielle Reiniger)		
G1:	-	(nicht vorhanden)
G2:	-	(nicht vorhanden)
G3:	-	(nicht vorhanden)
G4:	-	(nicht vorhanden)

G1: Nitrocellulose-Alkyd-Kombinationssprühlack; G2: Acrylsprühlack; G3: Permanentmarker; G4: Wachskreide.

**S1_AGS1**

S1: PU Aluminium, beschichtet mit Polyurethan-Farbe
AGS1: Polysaccharid

AGS-Auftrag: 3 Schichten; mit Orex-Pinsel und Schaumstoffwalze

Bewitterung: keine besonderen Merkmale festgestellt

Reinigung:

R1 (Hochdruckwasserstrahlen)		
G1:	0-1	
G2:	4	
G3:	5	
G4:	1-2	
R2 (Trockeneisstrahlen)		
G1:	4	
G2:	0-1	verbleibender Farbrand
G3:	4	
G4:	1	
R3 (Lösemittelkompressen)		
G1:	0	Kompresse: geringe Wirkung; Nachreinigung: sehr erfolgreich
G2:	2	Kompresse: mäßige Wirkung; Nachreinigung: erfolgreich; Schmierig-/Klebrigwerden; Oberflächenveränderung (matter); AGS möglicherweise abgenommen
G3:	0	Kompresse: gute Wirkung; Nachreinigung: erfolgreich; Schmierig-/Klebrigwerden; AGS möglicherweise abgenommen
G4:	0-1	Kompresse: keine Wirkung; Nachreinigung: sehr erfolgreich; Oberflächenveränderung (glänzender)
R4 (spezielle Reiniger) (Tropfen schwer kontrollierbar/starke Benetzung; evtl. als Kompresse besser nutzbar)		
G1:	0-1	Auftropfen und Abtupfen: geringe Wirkung, nur Quellwirkung; Reinigung mit Wattestäbchen: langwierig; Oberflächenveränderung; AGS möglicherweise abgenommen
G2:	3	Auftropfen und Abtupfen: geringe Wirkung, nur Quellwirkung; Reinigung mit Wattestäbchen: langwierig, Oberflächenveränderung (matter), Schleierbildung; leichtes Anlösen der blauen Farbe an
G3:	3	Auftropfen und Abtupfen: geringe Wirkung, nur Quellwirkung; Reinigung mit Wattestäbchen: langwierig, Oberflächenveränderung (matter); leichtes Anlösen der blauen Farbe an
G4:	3	Auftropfen und Abtupfen: geringe Wirkung, nur Quellwirkung; Reinigung mit Wattestäbchen: langwierig, Oberflächenveränderung (matter), Schleierbildung, leichtes Anlösen der blauen Farbe an

G1: Nitrocellulose-Alkyd-Kombinationssprühlack; G2: Acrylsprühlack; G3: Permanentmarker; G4: Wachskreide.

**S2_AGS1**

S2: Aluminium, transparent anodisiert

AGS1: Polysaccharid

AGS-Auftrag: 3 Schichten; mit Ores-Pinsel und Schaumstoffwalze

anfangs schlechte Benetzung; bessere Benetzung durch „Druck“ mit Pinsel, danach egalisieren mit Walze; bessere Benetzung 2. und 3. Schicht

Bewitterung: mit der Zeit Wasserläufer sichtbar

Reinigung:

R1 (Hochdruckwasserstrahlen)

G1:	0-1	verbleibender Farbrand
G2:	0-1	
G3:	4	
G4:	3	

R2 (Trockeneisstrahlen)

G1:	2	verbleibender Farbrand
G2:	0-1	verbleibender Farbrand
G3:	4	
G4:	2	

R3 (Lösemittelkompressen)

G1:	1	Kompresse: gute Wirkung; Nachreinigung: erfolgreich; leichte Schleierbildung
G2:	1	Kompresse: gute Wirkung; Nachreinigung: erfolgreich; Schmierig-/Klebrigwerden; Schleierbildung
G3:	1	Kompresse: sehr gute Wirkung; Nachreinigung: erfolgreich; Schleierbildung
G4:	2	Kompresse: keine Wirkung; Nachreinigung: mäßig erfolgreich; starke Schleierbildung

R4 (spezielle Reiniger) (auf glatter Oberfläche besser anwendbar)

G1:		Auftropfen und Abtupfen: geringe Wirkung, nur Quellwirkung; Reinigung mit Wattestäbchen: langwierig; AGS möglicherweise abgenommen
G2:		Auftropfen und Abtupfen: geringe Wirkung, nur Quellwirkung; Reinigung mit Wattestäbchen: rasch; Schleierbildung; AGS möglicherweise abgenommen
G3:		Auftropfen und Abtupfen: geringe Wirkung, nur Quellwirkung; Reinigung mit Wattestäbchen: rasch; Schattenbildung; AGS möglicherweise abgenommen
G4:		Auftropfen und Abtupfen: geringe Wirkung, nur Quellwirkung; Reinigung mit Wattestäbchen: rasch; AGS möglicherweise abgenommen

G1: Nitrocellulose-Alkyd-Kombinationssprühlack; G2: Acrylsprühlack; G3: Permanentmarker; G4: Wachskreide.



S3_AGS1

S3: verzinkter Stahl, beschichtet mit Alkyd-Farbe
AGS1: Polysaccharid

AGS-Auftrag: 3 Schichten; mit Ores-Pinsel und Schaumstoffwalze

anfangs schlechte Benetzung; bessere Benetzung durch „Druck“ mit Pinsel, danach egalisieren mit Walze; bessere Benetzung 2. und 3. Schicht

Bewitterung: mit der Zeit Wasserläufer und Schmutzrückstände sichtbar

Reinigung:

R1 (Hochdruckwasserstrahlen)		
G1:	3	
G2:	4	
G3:	5	
G4:	5	
R2 (Trockeneisstrahlen)		
G1:	3	
G2:	1	verbleibender Farbrand
G3:	4	
G4:	3	
R3 (Lösemittelkompressen)		
G1:	0-1	Kompresse: geringe Wirkung; Nachreinigung: erfolgreich, langwierig; leichtes Anlösen der roten Farbe
G2:	2-3	Kompresse: gute Wirkung; Nachreinigung: wenig erfolgreich; rasches Anlösen der roten Farbe
G3:	2	Kompresse: gute Wirkung; Nachreinigung: mäßig erfolgreich; Schattenbildung; Anlösen der roten Farbe
G4:	2-3	Kompresse: keine Wirkung; Nachreinigung: mäßig erfolgreich; leichte Schleierbildung; Anlösen der roten Farbe
R4 (spezielle Reiniger)		
G1:	0-1	Auftropfen und Abtupfen: sehr geringe Wirkung, nur Quellwirkung; Reinigung mit Wattestäbchen: langwierig; Schleierbildung; AGS möglicherweise abgenommen
G2:	0	Auftropfen und Abtupfen: sehr geringe Wirkung, nur Quellwirkung; Reinigung mit Wattestäbchen: rasch; Schleierbildung; leichtes Anlösen der roten Farbe; AGS möglicherweise abgenommen
G3:	2	Auftropfen und Abtupfen: sehr geringe Wirkung, nur Quellwirkung; Reinigung mit Wattestäbchen: rasch; Schleierbildung; leichtes Anlösen der roten Farbe; AGS möglicherweise abgenommen
G4:	2-3	Auftropfen und Abtupfen: sehr geringe Wirkung, nur Quellwirkung; Reinigung mit Wattestäbchen: rasch; leichtes Anlösen der roten Farbe; AGS möglicherweise abgenommen

G1: Nitrocellulose-Alkyd-Kombinationssprühlack; G2: Acrylsprühlack; G3: Permanentmarker; G4: Wachskreide.

S4_AGS1

S4: nichtrostender Stahl

AGS1: Polysaccharid



AGS-Auftrag: 3 Schichten; mit Ores-Pinsel und Schaumstoffwalze

anfangs schlechte Benetzung; bessere Benetzung durch „Druck“ mit Pinsel, danach egalisieren mit Walze; bessere Benetzung 2. und 3. Schicht

Bewitterung: keine besonderen Merkmale festgestellt

Reinigung:**R1 (Hochdruckwasserstrahlen)**

G1:	0-1	verbleibender Farbrand
G2:	1	
G3:	5	
G4:	2-3	

R2 (Trockeneisstrahlen)

G1:	1	verbleibender Farbrand
G2:	1	verbleibender Farbrand
G3:	4	
G4:	1-2	

R3 (Lösemittelkompressen)

G1:	0	Kompresse: gute Wirkung; Nachreinigung: sehr erfolgreich
G2:	0	Kompresse: gute Wirkung; Nachreinigung: erfolgreich
G3:	0	Kompresse: gute Wirkung; Nachreinigung: erfolgreich
G4:	2-3	Kompresse: keine Wirkung; Nachreinigung: erfolgreich; Schattenbildung

R4 (spezielle Reiniger)

G1:	0-1	Auftropfen und Abtupfen: sehr geringe Wirkung, nur Quellwirkung; Reinigung mit Wattestäbchen: langwierig; Schleierbildung; AGS abgenommen
G2:	0-1	Auftropfen und Abtupfen: sehr geringe Wirkung, nur Quellwirkung; Reinigung mit Wattestäbchen: rasch; Schleierbildung; AGS abgenommen
G3:	1	Auftropfen und Abtupfen: sehr geringe Wirkung, nur Quellwirkung; Reinigung mit Wattestäbchen: rasch; Schleierbildung; AGS abgenommen
G4:	2-3	Auftropfen und Abtupfen: sehr geringe Wirkung, nur Quellwirkung; Reinigung mit Wattestäbchen: rasch; Schleierbildung; AGS abgenommen

**S5_AGS1**

S5: wetterfester Baustahl

AGS1: Polysaccharid

AGS-Auftrag: 3 Schichten; mit Ores-Pinsel und Schaumstoffwalze

Bewitterung: flächig relativ homogen; Korrosion an den Rändern teils punktweise stärker

Reinigung:

R1 (Hochdruckwasserstrahlen)		
G1:	3-4	
G2:	5	
G3:	2-3	
G4:	2-3	
R2 (Trockeneisstrahlen)		
G1:	3-4	
G2:	3-4	
G3:	2-4	
G4:	2-4	
R3 (Lösemittelkompressen)		
G1:	2	Kompresse: mäßige Wirkung; Nachreinigung: erfolgreich
G2:	2	Kompresse: gute Wirkung; Nachreinigung: erfolgreich; Oberflächenveränderung
G3:	1	Kompresse: gute Wirkung; starke Oberflächenbenetzung; Nachreinigung: erfolgreich; Oberflächenveränderung
G4:	3-4	Kompresse: keine Wirkung; Nachreinigung: nicht erfolgreich; Schleierbildung
R4 (spezielle Reiniger) (auf glatter Oberfläche besser anwendbar)		
G1:	2	Auftropfen und Abtupfen: sehr geringe Wirkung, nur Quellwirkung; Reinigung mit Wattestäbchen: langwierig; Schleierbildung; AGS möglicherweise abgenommen
G2:	2	Auftropfen und Abtupfen: sehr geringe Wirkung, nur Quellwirkung; Reinigung mit Wattestäbchen: rasch; Schleierbildung; AGS möglicherweise abgenommen
G3:	3	Auftropfen und Abtupfen: sehr geringe Wirkung, nur Quellwirkung; Reinigung mit Wattestäbchen: rasch; Schleierbildung; AGS möglicherweise abgenommen
G4:	2	Auftropfen und Abtupfen: sehr geringe Wirkung, nur Quellwirkung; Reinigung mit Wattestäbchen: rasch; Schleierbildung; AGS möglicherweise abgenommen

G1: Nitrocellulose-Alkyd-Kombinationssprühlack; G2: Acrylsprühlack; G3: Permanentmarker; G4: Wachskreide.

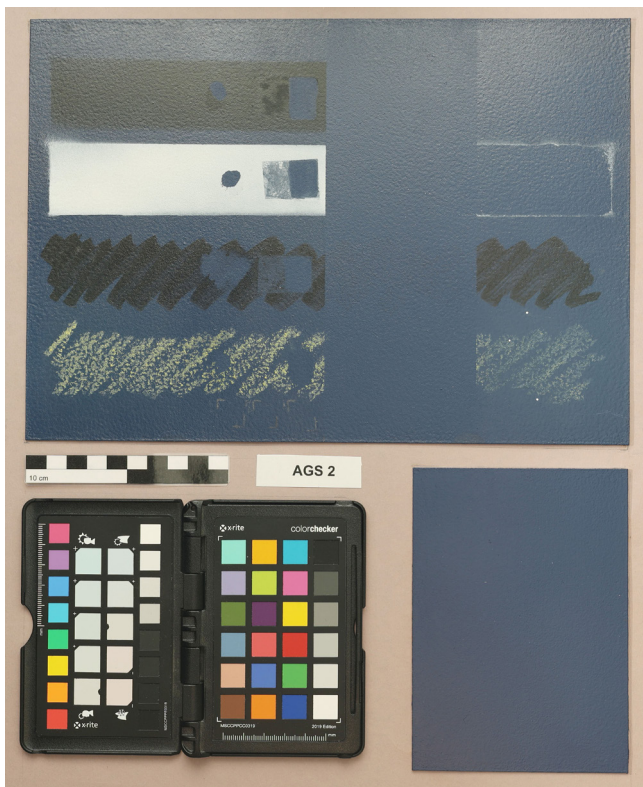
S1_AGS2

S1: Aluminium, beschichtet mit Polyurethan-Farbe
 AGS2: Polyethylen-Wachsdispersion

AGS-Auftrag: 3 Schichten; mit Mikrofasertuch, Ores-Pinsel, Walzen

Mäßig gute Benetzung, streifiger Auftrag, Anlösen der vorherigen Schichten möglich

Bewitterung: mit der Zeit Wasserläufer und Schmutzrückstände sichtbar

**Reinigung:**

R1 (Hochdruckwasserstrahlen)		
G1:	0-1	
G2:	1	verbleibender Farbrand
G3:	4	
G4:	4	
R2 (Trockeneisstrahlen)		
G1:	0	AGS abgenommen
G2:	0	AGS abgenommen
G3:	1	AGS abgenommen
G4:	0-1	AGS abgenommen
R3 (Lösemittelkompressen)		
G1:	1	Kompresse: geringe Wirkung; Nachreinigung: sehr erfolgreich; AGS abgenommen
G2:	2-3	Kompresse: gute Wirkung; Nachreinigung: mäßig erfolgreich; leichte Schleierbildung; Schmierig-/Klebrigwerden; leichtes Anlösen der blauen Farbe; AGS abgenommen
G3:	0-2	Kompresse: sehr gute Wirkung; Nachreinigung: sehr erfolgreich; Schmierig-/Klebrigwerden; leichtes Anlösen der blauen Farbe; AGS abgenommen
G4:	1	Kompresse: sehr geringe Wirkung; Nachreinigung: erfolgreich; Schleierbildung
R4 (spezielle Reiniger)		
G1:	0	Auftropfen und Abtupfen: gute Wirkung; AGS reduziert
G2:	0-1	Auftropfen und Abtupfen: gute Wirkung; AGS reduziert
G3:	3	Auftropfen und Abtupfen: gute Wirkung; AGS abgenommen
G4:	2	Auftropfen und Abtupfen: gute Wirkung; AGS abgenommen

S2_AGS2

S2: Aluminium, transparent anodisiert
 AGS2: Polyethylen-Wachsdispersion

AGS-Auftrag: 3 Schichten; mit Mikrofasertuch, Ores-Pinsel, Walzen

Mäßig gute Benetzung, streifiger Auftrag, Anlösen der vorherigen Schichten möglich

Bewitterung: mit der Zeit Wasserläufer und Schmutzrückstände sichtbar



Reinigung:

R1 (Hochdruckwasserstrahlen)		
G1:	0	verbleibender (Farb-)Rand
G2:	1	verbleibender (Farb-)Rand
G3:	5	
G4:	5	
R2 (Trockeneisstrahlen)		
G1:	0	
G2:	0	
G3:	0	
G4:	0	
R3 (Lösemittelkompressen)		
G1:	0	Kompresse: sehr gute Wirkung; Nachreinigung: sehr erfolgreich
G2:	1	Kompresse: gute Wirkung; Nachreinigung: erfolgreich; leichtes Schmierig-/Klebrigwerden;
G3:	0	Kompresse: sehr gute Wirkung; Nachreinigung: erfolgreich; leichtes Schmierig-/Klebrigwerden; AGS möglicherweise abgenommen
G4:	1	Kompresse: keine Wirkung; Nachreinigung: erfolgreich; Schleierbildung; AGS abgenommen
R4 (spezielle Reiniger)		
G1:	0	Auftropfen und Abtupfen: gute Wirkung; AGS abgenommen
G2:	2	Auftropfen und Abtupfen: gute Wirkung; Schleierbildung; Schmierig-/Klebrigwerden; AGS möglicherweise abgenommen
G3:	0	Auftropfen und Abtupfen: gute Wirkung; AGS möglicherweise abgenommen
G4:	2	Auftropfen und Abtupfen: mäßig gute Wirkung; Schleierbildung; AGS möglicherweise abgenommen

G1: Nitrocellulose-Alkyd-Kombinationssprühlack; G2: Acrylsprühlack; G3: Permanentmarker; G4: Wachskreide.

S3_AGS3

S3: verzinkter Stahl, beschichtet mit Alkyd
 AGS2: Polyethylen-Wachsdispersion

AGS-Auftrag: 3 Schichten; mit Mikrofaseretuch, Ores-Pinsel, Walzen

Mäßig gute Benetzung, streifiger Auftrag, Anlösen der vorherigen Schichten möglich

Bewitterung: mit der Zeit Wasserläufer und Schmutzrückstände sichtbar



Reinigung:

R1 (Hochdruckwasserstrahlen)		
G1:	0-1	
G2:	0	
G3:	1	
G4:	0-1	
R2 (Trockeneisstrahlen)		
G1:	0	
G2:	0	
G3:	1	
G4:	0	
R3 (Lösemittelkompressen)		
G1:	0	Kompresse: geringe Wirkung; Nachreinigung: erfolgreich; leichtes Schmierig-/Klebrigwerden
G2:	0	Kompresse: sehr gute Wirkung; Nachreinigung: sehr erfolgreich; Anlösen der roten Farbe
G3:	1	Kompresse: sehr gute Wirkung; Nachreinigung: erfolgreich; Anlösen der roten Farbe
G4:	0	Kompresse: keine Wirkung; Nachreinigung: mäßig erfolgreich; Oberflächenveränderung (glänzender)
R4 (spezielle Reiniger)		
G1:	0	Auftropfen und Abtupfen: gute Wirkung; AGS möglicherweise abgenommen
G2:	1	Auftropfen und Abtupfen: gute Wirkung; Schleierbildung; AGS möglicherweise abgenommen
G3:	1	Auftropfen und Abtupfen: mäßig gute Wirkung; AGS möglicherweise abgenommen
G4:	1	Auftropfen und Abtupfen: mäßig gute Wirkung; AGS möglicherweise abgenommen

G1: Nitrocellulose-Alkyd-Kombinationssprühlack; G2: Acrylsprühlack; G3: Permanentmarker; G4: Wachskreide.



S4_AGS2

S4: nichtrostender Stahl

AGS2: Polyethylen-Wachsdispersion

AGS-Auftrag: 3 Schichten; mit Mikrofaser Tuch, Ores-Pinsel, Walzen

Mäßig gute Benetzung, streifiger Auftrag, Anlösen der vorherigen Schichten möglich

Bewitterung: von Beginn an streifig; mit der Zeit Wasserläufer und Schmutzrückstände sichtbar

Reinigung:

R1 (Hochdruckwasserstrahlen)

G1:	0-1	verbleibender (Farb-)Rand
G2:	1	verbleibender Farbbrand
G3:	5	
G4:	4	

R2 (Trockeneisstrahlen)

G1:	0	
G2:	0	
G3:	1	
G4:	1-2	

R3 (Lösemittelkompressen)

G1:	0	Kompresse: geringe Wirkung; Nachreinigung: sehr erfolgreich; AGS abgenommen
G2:	0	Kompresse: gute Wirkung; Nachreinigung: sehr erfolgreich; leichtes Schmierig-/Klebrigwerden; AGS abgenommen
G3:	0	Kompresse: sehr gute Wirkung; Nachreinigung: sehr erfolgreich; leichtes Schmierig-/Klebrigwerden
G4:	0	Kompresse: keine Wirkung; Nachreinigung: sehr erfolgreich; AGS abgenommen

R4 (spezielle Reiniger)

G1:	0	Auftropfen und Abtupfen: gute Wirkung; AGS möglicherweise abgenommen
G2:	0	Auftropfen und Abtupfen: gute Wirkung; Schleierbildung; AGS möglicherweise abgenommen
G3:	0	Auftropfen und Abtupfen: gute Wirkung; AGS und Korrosion abgenommen
G4:	0	Auftropfen und Abtupfen: gute Wirkung; AGS und Korrosion abgenommen

S5_AGS2

S5: wetterfester Baustahl

AGS2: Polyethylen-Wachsdispersion

AGS-Auftrag: 3 Schichten; mit Mikrofasertuch, Ores-Pinsel, Walzen

Mäßig gute Benetzung, streifiger Auftrag, Anlösen der vorherigen Schichten möglich

Bewitterung: von Beginn an Flecken- und Schleierbildung; Oberfläche erscheint heller



Reinigung:

R1 (Hochdruckwasserstrahlen)		
G1:	1	
G2:	1-2	
G3:	1-3	
G4:	4	
R2 (Trockeneisstrahlen)		
G1:	1-5	
G2:	1-5	
G3:	2-5	
G4:	1-3	
R3 (Lösemittelkompressen)		
G1:	0	Kompresse: mäßige Wirkung; Nachreinigung: sehr erfolgreich
G2:	1	Kompresse: gute Wirkung; Nachreinigung: erfolgreich; AGS möglicherweise abgenommen
G3:	1-3	Kompresse: sehr gute Wirkung; Nachreinigung: erfolgreich; Schmierig-/Klebrigwerden; AGS möglicherweise abgenommen
G4:	1-3	Kompresse: keine Wirkung; Nachreinigung: mäßig erfolgreich; Schleierbildung
R4 (spezielle Reiniger)		
G1:	1	Auftropfen und Abtupfen: gute Wirkung; AGS möglicherweise abgenommen
G2:	2	Auftropfen und Abtupfen: gute Wirkung; Schleierbildung; AGS möglicherweise abgenommen
G3:	2-3	Auftropfen und Abtupfen: gute Wirkung; AGS möglicherweise abgenommen
G4:	5	Auftropfen und Abtupfen: geringe Wirkung; AGS möglicherweise abgenommen

G1: Nitrocellulose-Alkyd-Kombinationssprühlack; G2: Acrylsprühlack; G3: Permanentmarker; G4: Wachskreide.

S1_AGS3

S1: Aluminium, beschichtet mit Polyurethan-Farbe
 AGS3: Wachsdispersion, Siloxan

AGS-Auftrag: 2 Schichten; mit Orex-Pinsel, Schaumstoffwalze

dünnere Auftrag

Bewitterung: mit der Zeit Wasserläufer und Schmutzrückstände sichtbar



Reinigung:

R1 (Hochdruckwasserstrahlen)

G1:	0
G2:	0
G3:	3
G4:	1

R2 (Trockeneisstrahlen)

G1:	0	Oberflächenveränderung (glänzender)
G2:	0	
G3:	2	
G4:	0	

R3 (Lösemittelkompressen)

G1:	0	Kompresse: geringe Wirkung; Nachreinigung: sehr erfolgreich
G2:	1	Kompresse: gute Wirkung; Nachreinigung: erfolgreich; leichtes Anlösen der blauen Farbe; leichte Schleierbildung
G3:	1	Kompresse: sehr gute Wirkung; Nachreinigung: sehr erfolgreich; AGS möglicherweise abgenommen
G4:	0	Kompresse: keine Wirkung; Nachreinigung: erfolgreich; Schleierbildung; Oberflächenveränderung (glänzender)

R4 (spezielle Reiniger)

G1:	-	(nicht testbar)
G2:	-	(nicht testbar)
G3:	-	(nicht testbar)
G4:	-	(nicht testbar)

S2_AGS3

S2: Aluminium, transparent anodisiert

AGS3: Wachsdispersion, Siloxan

AGS-Auftrag: 2 Schichten; mit Orex-Pinsel, Schaumstoffwalze

dünnere Auftrag; schlechte Benetzung

Bewitterung: mit der Zeit Wasserläufer und Schmutzrückstände sichtbar



Reinigung:

R1 (Hochdruckwasserstrahlen)		
G1:	0	
G2:	0	
G3:	0	
G4:	0	
R2 (Trockeneisstrahlen)		
G1:	0	
G2:	0	
G3:	1	
G4:	1	
R3 (Lösemittelkompressen)		
G1:	0	Kompresse: gute Wirkung; Nachreinigung: sehr erfolgreich; AGS möglicherweise abgenommen
G2:	1	Kompresse: gute Wirkung; Nachreinigung: erfolgreich; Schmierig-/Klebrigwerden; AGS abgenommen
G3:	1	Kompresse: sehr gute Wirkung; Nachreinigung: sehr erfolgreich; AGS abgenommen
G4:	1	Kompresse: keine Wirkung; Nachreinigung: sehr erfolgreich; Schleierbildung; AGS abgenommen
R4 (spezielle Reiniger)		
G1:	-	(nicht testbar)
G2:	-	(nicht testbar)
G3:	-	(nicht testbar)
G4:	-	(nicht testbar)

G1: Nitrocellulose-Alkyd-Kombinationssprühlack; G2: Acrylsprühlack; G3: Permanentmarker; G4: Wachskreide.

S3_AGS3

S3: verzinkter Stahl, beschichtet mit Alkyd-Farbe
 AGS3: Wachsdispersion, Siloxan

AGS-Auftrag: 2 Schichten; mit Orex-Pinsel, Schaumstoffwalze

dünnere Auftrag; schlechte Benetzung

Bewitterung: mit der Zeit Wasserläufer und Schmutzrückstände sichtbar



Reinigung:

R1 (Hochdruckwasserstrahlen)

G1:	0
G2:	0
G3:	0
G4:	0

R2 (Trockeneisstrahlen)

G1:	0
G2:	0
G3:	0
G4:	0

R3 (Lösemittelkompressen)

G1:	0-1	Kompresse: geringe Wirkung; Nachreinigung: sehr erfolgreich; AGS abgenommen
G2:	0-1	Kompresse: gute Wirkung; Nachreinigung: sehr erfolgreich; leichtes Anlösen der roten Farbe
G3:	0-1	Kompresse: gute Wirkung; Nachreinigung: sehr erfolgreich; leichtes Anlösen der roten Farbe
G4:	0-1	Kompresse: keine Wirkung; Nachreinigung: sehr erfolgreich; AGS abgenommen

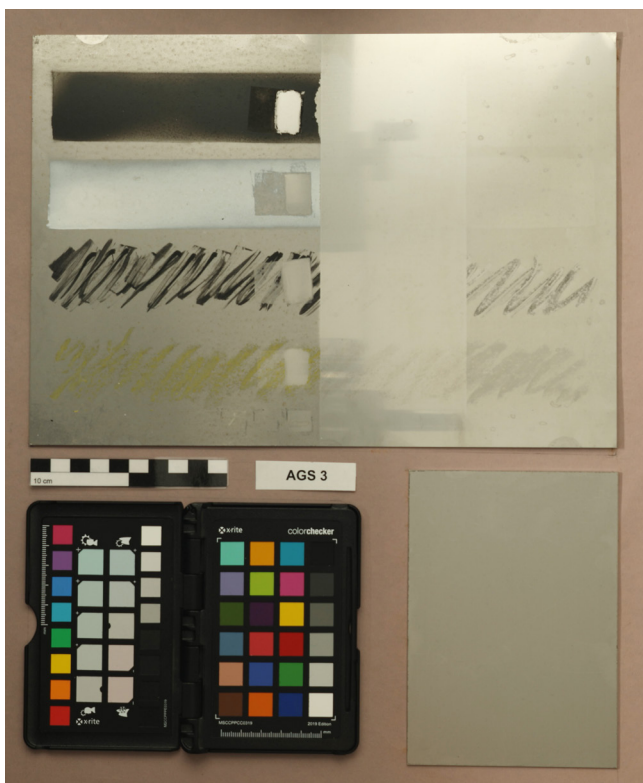
R4 (spezielle Reiniger)

G1:	-	(nicht testbar)
G2:	-	(nicht testbar)
G3:	-	(nicht testbar)
G4:	-	(nicht testbar)

S4_AGS3

S4: rostfreier Stahl

AGS3: Wachsdispersion, Siloxan



AGS-Auftrag: 2 Schichten; mit Orex-Pinsel, Schaumstoffwalze

dünnere Auftrag

Bewitterung: von Beginn an fleckig und inhomogen; mit der Zeit Wasserläufer und Schmutzrückstände sichtbar

Reinigung:

R1 (Hochdruckwasserstrahlen)

G1:	0
G2:	0
G3:	2-3
G4:	2-3

R2 (Trockeneisstrahlen)

G1:	0
G2:	0
G3:	0-1
G4:	2

R3 (Lösemittelkompressen)

G1:	0	Kompresse: gute Wirkung; Nachreinigung: sehr erfolgreich; AGS abgenommen
G2:	0	Kompresse: sehr gute Wirkung; Nachreinigung: sehr erfolgreich; AGS abgenommen
G3:	0	Kompresse: sehr gute Wirkung; Nachreinigung: sehr erfolgreich; AGS abgenommen
G4:	0	Kompresse: keine Wirkung; Nachreinigung: sehr erfolgreich; AGS abgenommen

R4 (spezielle Reiniger)

G1:	-	(nicht testbar)
G2:	-	(nicht testbar)
G3:	-	(nicht testbar)
G4:	-	(nicht testbar)

S5_AGS3

S5: wetterfester Baustahl
 AGS3: Wachsdispersion, Siloxan

AGS-Auftrag: 2 Schichten; mit Orex-Pinsel, Schaumstoffwalze

dünnere Auftrag

Bewitterung: von Beginn an Korrosion flächig sehr inhomogen in Tiefe und Farbe



Reinigung:

R1 (Hochdruckwasserstrahlen)		
G1:	4	
G2:	4	
G3:	2-3	
G4:	4	
R2 (Trockeneisstrahlen)		
G1:	3-5	
G2:	4	
G3:	2-4	
G4:	1-5	
R3 (Lösemittelkompressen)		
G1:	0	Kompresse: mäßig gute Wirkung; Nachreinigung: sehr erfolgreich
G2:	0	Kompresse: gute Wirkung; Nachreinigung: erfolgreich; leichtes Schmierig-/Klebrigwerden
G3:	0	Kompresse: sehr gute Wirkung; Nachreinigung: mäßig erfolgreich
G4:	0	Kompresse: keine Wirkung; Nachreinigung: kaum erfolgreich; starkes Schmierig-/Klebrigwerden; Verdichten der Oberfläche
R4 (spezielle Reiniger)		
G1:	-	(nicht testbar)
G2:	-	(nicht testbar)
G3:	-	(nicht testbar)
G4:	-	(nicht testbar)

G1: Nitrocellulose-Alkyd-Kombinationssprühlack; G2: Acrylsprühlack; G3: Permanentmarker; G4: Wachskreide.



S1_AGS4

S1: Aluminium, beschichtet mit Polyurethan-Farbe

AGS4a: Fluorierte Acryl-Copolymere

AGS4b: Aetherwachs/mikrokristallines Wachs

AGS-Auftrag 4a: 2 Schichten; mit Orex-Pinsel, Schaumstoffwalze

Schlechte Benetzung bei 1. Schicht, fleckiger Auftrag

AGS-Auftrag 4b: 2 Schichten; mit Schaumstoffwalze, Mikroflorwalze

Gute Benetzung

Bewitterung: mit der Zeit Wasserläufer und Schmutzrückstände sichtbar

Reinigung:

R1 (Hochdruckwasserstrahlen)

G1:	0	
G2:	1	AGS 4b nur teils abgenommen
G3:	1	
G4:	0	

R2 (Trockeneisstrahlen)

G1:	1	AGS 4b möglicherweise abgenommen
G2:	0	
G3:	2	
G4:	0	AGS 4b möglicherweise abgenommen

R3 (Lösemittelkompressen)

G1:	0	Kompresse: geringe Wirkung; Nachreinigung: sehr erfolgreich; AGS möglicherweise abgenommen
G2:	2	Kompresse: sehr gute Wirkung; Nachreinigung: erfolgreich; Schmierig-/Klebrigwerden; leichtes Anlösen der blauen Farbe; AGS möglicherweise abgenommen
G3:	2	Kompresse: sehr gute Wirkung; Nachreinigung: sehr erfolgreich; AGS 4b möglicherweise abgenommen
G4:	0-1	Kompresse: keine Wirkung; Nachreinigung: erfolgreich, aber langwierig; Oberflächenveränderung (glänzender); AGS möglicherweise abgenommen

R4 (spezielle Reiniger)

G1:	0-1	Auftropfen und Abtupfen: gute Wirkung; relativ schnelles Anlösen; AGS möglicherweise abgenommen
G2:	3	Auftropfen und Abtupfen: gute Wirkung; relativ schnelles Anlösen; AGS möglicherweise abgenommen
G3:	1	Auftropfen und Abtupfen: gute Wirkung; relativ schnelles Anlösen; AGS 4b möglicherweise abgenommen
G4:	1	Auftropfen und Abtupfen: gute Wirkung; AGS möglicherweise abgenommen

G1: Nitrocellulose-Alkyd-Kombinationssprühlack; G2: Acrylsprühlack; G3: Permanentmarker; G4: Wachskreide.



S2_AGS4

S2: Aluminium, transparent anodisiert

AGS4a: Fluorierte Acryl-Copolymere

AGS4b: Aetherwachs/mikrokristallines Wachs

AGS-Auftrag 4a: 2 Schichten; mit Ores-Pinsel, Schaumstoffwalze

Schlechte Benetzung bei 1. Schicht, fleckiger Auftrag

AGS-Auftrag 4b: 2 Schichten; mit Schaumstoffwalze, Mikroflorwalze

Gute Benetzung

Bewitterung: anfangs sehr matt, mit der Zeit Wasserläufer und Schmutzrückstände sichtbar

Reinigung:

R1 (Hochdruckwasserstrahlen)

G1:	0	Oberflächenveränderung (matter)
G2:	0	Oberflächenveränderung (matter)
G3:	0	Oberflächenveränderung (matter)
G4:	0	Oberflächenveränderung (matter)

R2 (Trockeneisstrahlen)

G1:	0	Oberflächenveränderung (glänzender)
G2:	0	Oberflächenveränderung (glänzender)
G3:	0	Oberflächenveränderung (glänzender)
G4:	0	Oberflächenveränderung (glänzender)

R3 (Lösemittelkompressen)

G1:	0	Kompresse: gute Wirkung; Nachreinigung: sehr erfolgreich; AGS möglicherweise abgenommen
G2:	1	Kompresse: gute Wirkung; Nachreinigung: erfolgreich; Schmierig-/Klebrigwerden; AGS möglicherweise abgenommen
G3:	1	Kompresse: sehr gute Wirkung; Nachreinigung: sehr erfolgreich; AGS möglicherweise abgenommen
G4:	0	Kompresse: keine Wirkung; Nachreinigung: erfolgreich; AGS möglicherweise abgenommen

R4 (spezielle Reiniger)

G1:	1	Auftropfen und Abtupfen: gute Wirkung; relativ schnelles Anlösen; AGS möglicherweise abgenommen
G2:	1	Auftropfen und Abtupfen: gute Wirkung; relativ schnelles Anlösen; AGS möglicherweise abgenommen
G3:	1	Auftropfen und Abtupfen: gute Wirkung; relativ schnelles Anlösen; AGS möglicherweise abgenommen
G4:	0	Auftropfen und Abtupfen: gute Wirkung; AGS möglicherweise abgenommen



S3_AGS4

S3: verzinkter Stahl, beschichtet mit Alkyd-Farbe

AGS4a: Fluorierte Acryl-Copolymere

AGS4b: Aetherwachs/mikrokristallines Wachs

AGS-Auftrag 4a: 2 Schichten; mit Ores-Pinsel, Schaumstoffwalze

Schlechte Benetzung bei 1. Schicht, fleckiger Auftrag

AGS-Auftrag 4b: 2 Schichten; mit Schaumstoffwalze, Mikroflorwalze

Gute Benetzung

Bewitterung: mit der Zeit Wasserläufer und Schmutzrückstände sichtbar

Reinigung:

R1 (Hochdruckwasserstrahlen)		
G1:	0-2	
G2:	0	AGS abgenommen
G3:	2-3	
G4:	0-1	
R2 (Trockeneisstrahlen)		
G1:	0-2	
G2:	0	AGS abgenommen
G3:	2-3	
G4:	0-1	
R3 (Lösemittelkompressen)		
G1:	1	Kompresse: mäßige Wirkung; Nachreinigung: erfolgreich; Schmierig-/Klebrigwerden; AGS möglicherweise abgenommen
G2:	0-1	Kompresse: sehr gute Wirkung; Nachreinigung: erfolgreich; AGS möglicherweise abgenommen
G3:	2-3	Kompresse: sehr gute Wirkung; Nachreinigung: mäßig erfolgreich; Anlösen der roten Farbe; AGS möglicherweise abgenommen
G4:	0-1	Kompresse: keine Wirkung; Nachreinigung: mäßig erfolgreich; Oberflächenveränderung (glänzender); AGS möglicherweise abgenommen
R4 (spezielle Reiniger)		
G1:	1	Auftropfen und Abtupfen: mäßige Wirkung; relativ schnelles Anlösen; AGS möglicherweise abgenommen
G2:	0-1	Auftropfen und Abtupfen: gute Wirkung; relativ schnelles Anlösen; leichte Schleierbildung; AGS möglicherweise abgenommen
G3:	4	Auftropfen und Abtupfen: kaum Wirkung; Wolkigwerden; Anlösen der roten Farbe; AGS abgenommen
G4:	0-1	Auftropfen und Abtupfen: sehr gute Wirkung; starkes Anlösen der roten Farbe; Oberflächenveränderung (glänzender); AGS abgenommen

G1: Nitrocellulose-Alkyd-Kombinationssprühlack; G2: Acrylsprühlack; G3: Permanentmarker; G4: Wachskreide.



S4_AGS4

S4: nichtrostender Stahl

AGS4a: Fluorierte Acryl-Copolymere

AGS4b: Aetherwachs/mikrokristallines Wachs

AGS-Auftrag 4a: 2 Schichten; mit Orex-Pinsel, Schaumstoffwalze

Schlechte Benetzung bei 1. Schicht, fleckiger Auftrag

AGS-Auftrag 4b: 2 Schichten; mit Schaumstoffwalze, Mikroflorwalze

Gute Benetzung

Bewitterung: mit der Zeit Wasserläufer und Schmutzrückstände sichtbar

Reinigung:

R1 (Hochdruckwasserstrahlen)

G1:	0-2
G2:	1-2
G3:	2
G4:	2

R2 (Trockeneisstrahlen)

G1:	1-2
G2:	0
G3:	1-2
G4:	1-2

R3 (Lösemittelkompressen)

G1:	0-1	Kompresse: mäßige Wirkung; Nachreinigung: sehr erfolgreich; AGS abgenommen
G2:	0	Kompresse: sehr gute Wirkung; Nachreinigung: sehr erfolgreich; AGS abgenommen
G3:	1-2	Kompresse: sehr gute Wirkung; Nachreinigung: sehr erfolgreich; AGS abgenommen
G4:	0	Kompresse: keine Wirkung; Nachreinigung: sehr erfolgreich; AGS abgenommen

R4 (spezielle Reiniger)

G1:	1	Auftropfen und Abtupfen: gute Wirkung; relativ schnelles Anlösen; Schmierig-/Klebrigwerden; Schleierbildung; AGS abgenommen
G2:	0	Auftropfen und Abtupfen: gute Wirkung; relativ schnelles Anlösen; leichte Schleierbildung; AGS möglicherweise abgenommen
G3:	1-2	Auftropfen und Abtupfen: mäßige Wirkung; langsames Anlösen; Schleierbildung; AGS möglicherweise abgenommen
G4:	0	Auftropfen und Abtupfen: sehr gute Wirkung; Schattenbildung; AGS möglicherweise abgenommen

G1: Nitrocellulose-Alkyd-Kombinationssprühlack; G2: Acrylsprühlack; G3: Permanentmarker; G4: Wachskreide.



S5_AGS4

S5: wetterfester Baustahl

AGS4a: Fluorierte Acryl-Copolymere

AGS4b: Aetherwachs/mikrokristallines Wachs

AGS-Auftrag 4a: 2 Schichten; mit Ores-Pinsel, Schaumstoffwalze

Fleckiger Auftrag

AGS-Auftrag 4b: 2 Schichten; mit Schaumstoffwalze, Mikroflorwalze

Gute Benetzung

Bewitterung: Aufhellung; Korrosion an den Rändern teils punktwise stärker

Reinigung:

R1 (Hochdruckwasserstrahlen)

G1:	2-3
G2:	5
G3:	5
G4:	5

R2 (Trockeneisstrahlen)

G1:	2-5
G2:	4-5
G3:	3-5
G4:	3-5

R3 (Lösemittelkompressen)

G1:	1	Kompresse: gute Wirkung; Nachreinigung: sehr erfolgreich
G2:	3	Kompresse: gute Wirkung; Nachreinigung: wenig erfolgreich; Schmierig-/Klebrigwerden; Oberflächenveränderung (glänzender); AGS möglicherweise abgenommen
G3:	2-3	Kompresse: sehr gute Wirkung; Nachreinigung: erfolgreich; Oberflächenveränderung (glänzender); AGS möglicherweise abgenommen
G4:	2-3	Kompresse: keine Wirkung; Nachreinigung: mäßig erfolgreich; Oberflächenveränderung (glänzender)

R4 (spezielle Reiniger)

G1:	1	Auftropfen und Abtupfen: mäßige Wirkung; Schleierbildung; AGS möglicherweise abgenommen
G2:	0-1	Auftropfen und Abtupfen: gute Wirkung; Schmierig-/Klebrigwerden; AGS möglicherweise abgenommen
G3:	3	Auftropfen und Abtupfen: geringe Wirkung; AGS möglicherweise abgenommen
G4:	3	Auftropfen und Abtupfen: mäßige Wirkung; AGS möglicherweise abgenommen

G1: Nitrocellulose-Alkyd-Kombinationssprühlack; G2: Acrylsprühlack; G3: Permanentmarker; G4: Wachskreide.



S1_AGS5

S1: Aluminium, beschichtet mit Polyurethan-Farbe
 AGS5: aliphatisches Polyisocyanat und Acryl-Silan-Copolymer

AGS-Auftrag: 3 Schichten; mit Schaumstoffwalze

dünn aufgetragen; gute Benetzung

Bewitterung: keine besonderen Merkmale festgestellt

Reinigung:

R1 (Hochdruckwasserstrahlen)		
G1:	4	
G2:	3	verbleibender Farbrand
G3:	5	
G4:	3	
R2 (Trockeneisstrahlen)		
G1:	5	
G2:	1	verbleibender Farbrand
G3:	4	
G4:	2	
R3 (Lösemittelkompressen)		
G1:	0	Kompresse: geringe Wirkung; Nachreinigung: sehr erfolgreich; AGS möglicherweise abgenommen
G2:	2	Kompresse: gute Wirkung; Nachreinigung: erfolgreich; leichte Schleierbildung; AGS möglicherweise abgenommen
G3:	1	Kompresse: sehr gute Wirkung; Nachreinigung: sehr erfolgreich; AGS möglicherweise abgenommen
G4:	2	Kompresse: keine Wirkung; Nachreinigung: erfolgreich; leichte Schleierbildung; Oberflächenveränderung (glänzender); AGS möglicherweise abgenommen
R4 (spezielle Reiniger)		
G1:	0	Auftragen, Abtupfen und Abwaschen: sehr gute Wirkung
G2:	2	Auftragen, Abtupfen und Abwaschen: sehr gute Wirkung; leichte Schleierbildung
G3:	1	Auftragen, Abtupfen und Abwaschen: nach 5 und 10 min. geringe Wirkung, nach 15 min. gute Wirkung; leichte Schattenbildung
G4:	0	Auftragen, Abtupfen und Abwaschen: nach 5 und 10 min. geringe Wirkung, nach 15 min. gute Wirkung; leichte Schleierbildung

G1: Nitrocellulose-Alkyd-Kombinationssprühlack; G2: Acrylsprühlack; G3: Permanentmarker; G4: Wachskreide.

**S2_AGS5**

S2: Aluminium, transparent anodisiert

AGS5: aliphatisches Polyisocyanat und Acryl-Silan-Copolymer

AGS-Auftrag: 3 Schichten; mit Schaumstoffwalze

dünn aufgetragen; schlechte Benetzung

Bewitterung: keine besonderen Merkmale festgestellt

Reinigung:

R1 (Hochdruckwasserstrahlen)		
G1:	4	
G2:	3	verbleibender (Farb-)Rand
G3:	5	
G4:	4	
R2 (Trockeneisstrahlen)		
G1:	2	
G2:	0-1	verbleibender (Farb-)Rand
G3:	4	
G4:	3	
R3 (Lösemittelkompressen)		
G1:	1	Kompresse: sehr gute Wirkung; Nachreinigung: mäßig erfolgreich; leichte Schleierbildung; AGS möglicherweise abgenommen
G2:	1	Kompresse: sehr gute Wirkung; Nachreinigung: mäßig erfolgreich; leichte Schleierbildung; AGS möglicherweise abgenommen
G3:	2	Kompresse: sehr gute Wirkung; Nachreinigung: mäßig erfolgreich; leichte Schleierbildung
G4:	1-2	Kompresse: keine Wirkung; Nachreinigung: erfolgreich; leichte Schleierbildung
R4 (spezielle Reiniger)		
G1:	1	Auftragen, Abtupfen und Abwaschen: sehr gute Wirkung; leichte Schleierbildung
G2:	0	Auftragen, Abtupfen und Abwaschen: sehr gute Wirkung
G3:	1	Auftragen, Abtupfen und Abwaschen: nach 5 und 10 min. geringe Wirkung, nach 15 min. gute Wirkung; leichte Schattenbildung
G4:	2	Auftragen, Abtupfen und Abwaschen: nach 5 und 10 min. geringe Wirkung, nach 15 min. gute Wirkung; leichte Schleierbildung



S3_AGS5

S3: verzinkter Stahl, beschichtet mit Alkyd-Farbe
 AGS5: aliphatisches Polyisocyanat und Acryl-Silan-Copolymer

AGS-Auftrag: 3 Schichten; mit Schaumstoffwalze
 dünn aufgetragen; gute Benetzung

Bewitterung: keine besonderen Merkmale festgestellt

Reinigung:

R1 (Hochdruckwasserstrahlen)		
G1:	3	verbleibender Farbrand
G2:	1-2	verbleibender Farbrand
G3:	5	
G4:	2	
R2 (Trockeneisstrahlen)		
G1:	1	verbleibender Farbrand
G2:	1	verbleibender Farbrand
G3:	4	
G4:	0-1	
R3 (Lösemittelkompressen)		
G1:	0	Kompresse: geringe Wirkung; Nachreinigung: erfolgreich; leichte Schleierbildung; AGS möglicherweise abgenommen
G2:	1	Kompresse: sehr gute Wirkung; Nachreinigung: erfolgreich; leichte Schleierbildung
G3:	1	Kompresse: sehr gute Wirkung; Nachreinigung: erfolgreich; leichte Schleierbildung
G4:	0-1	Kompresse: keine Wirkung; Nachreinigung: erfolgreich; Oberflächenveränderung (glänzender)
R4 (spezielle Reiniger)		
G1:	0	Auftragen, Abtupfen und Abwaschen: sehr gute Wirkung; leichte Schleierbildung; AGS möglicherweise abgenommen
G2:	0	Auftragen, Abtupfen und Abwaschen: sehr gute Wirkung; leichte Schleierbildung; AGS möglicherweise abgenommen
G3:	2	Auftragen, Abtupfen und Abwaschen: nach 5 und 10 min. geringe Wirkung, nach 15 min. gute Wirkung; leichte Schattenbildung; AGS möglicherweise abgenommen
G4:	0	Auftragen, Abtupfen und Abwaschen: nach 5 und 10 min. geringe Wirkung, nach 15 min. gute Wirkung; leichte Schleierbildung

G1: Nitrocellulose-Alkyd-Kombinationssprühlack; G2: Acrylsprühlack; G3: Permanentmarker; G4: Wachskreide.



S4_AGS5

S4: nichtrostender Stahl

AGS5: aliphatisches Polyisocyanat und Acryl-Silan-Copolymer

AGS-Auftrag: 3 Schichten; mit Schaumstoffwalze

dünn aufgetragen; schlechte Benetzung

Bewitterung: mit der Zeit Abblätterung des Überzugs

Reinigung:

R1 (Hochdruckwasserstrahlen)		
G1:	-	AGS abgenommen
G2:	-	AGS abgenommen
G3:	-	AGS abgenommen
G4:	-	AGS abgenommen
R2 (Trockeneisstrahlen)		
G1:	0-1	verbleibender Farbrand
G2:	0-1	verbleibender Farbrand
G3:	5	
G4:	2	
R3 (Lösemittelkompressen)		
G1:	0	Kompresse: geringe Wirkung; Nachreinigung: sehr erfolgreich; leichte Schleierbildung; AGS möglicherweise abgenommen
G2:	1	Kompresse: sehr gute Wirkung; Nachreinigung: mäßig erfolgreich; Schleierbildung; Schattenbildung
G3:	2	Kompresse: sehr gute Wirkung; Nachreinigung: mäßig erfolgreich; Schleierbildung; Schattenbildung
G4:	1	Kompresse: keine Wirkung; Nachreinigung: erfolgreich; Schleierbildung
R4 (spezielle Reiniger)		
G1:	0	Auftragen, Abtupfen und Abwaschen: sehr gute Wirkung; leichte Schleierbildung
G2:	1	Auftragen, Abtupfen und Abwaschen: sehr gute Wirkung; leichte Schleierbildung; AGS möglicherweise abgenommen
G3:	2-3	Auftragen, Abtupfen und Abwaschen: nach 5 und 10 min. geringe Wirkung, nach 15 min. gute Wirkung; Schattenbildung
G4:	0-1	Auftragen, Abtupfen und Abwaschen: nach 5 und 10 min. geringe Wirkung, nach 15 min. gute Wirkung; leichte Schleierbildung

G1: Nitrocellulose-Alkyd-Kombinationssprühlack; G2: Acrylsprühlack; G3: Permanentmarker; G4: Wachskreide.

S5_AGS5

S5: wetterfester Baustahl

AGS5: aliphatisches Polyisocyanat und Acryl-Silan-Copolymer

AGS-Auftrag: ... Schichten; mit ... AGS-Auftrag: 3 Schichten; mit Schaumstoffwalze

dünn aufgetragen; gute Benetzung

Bewitterung: Oberfläche von Beginn an sehr kompakt/versiegelt; natürliche Korrosion nicht mehr möglich



Reinigung:

R1 (Hochdruckwasserstrahlen)		
G1:	1-4	
G2:	1-3	
G3:	5	
G4:	2	
R2 (Trockeneisstrahlen)		
G1:	1-3	
G2:	1	verbleibender Farbrand
G3:	5	
G4:	1	
R3 (Lösemittelkompressen)		
G1:	0	Kompresse: mäßige Wirkung; Nachreinigung: erfolgreich; leichte Schleierbildung; AGS möglicherweise abgenommen
G2:	0	Kompresse: sehr gute Wirkung; Nachreinigung: erfolgreich; AGS möglicherweise abgenommen
G3:	0-1	Kompresse: sehr gute Wirkung; Nachreinigung: erfolgreich; leichte Schleierbildung; AGS möglicherweise abgenommen
G4:	2	Kompresse: keine Wirkung; Nachreinigung: sehr erfolgreich; AGS möglicherweise abgenommen
R4 (spezielle Reiniger)		
G1:	0	Auftragen, Abtupfen und Abwaschen: sehr gute Wirkung; leichte Schleierbildung
G2:	0-1	Auftragen, Abtupfen und Abwaschen: sehr gute Wirkung; leichte Schleierbildung
G3:	0-2	Auftragen, Abtupfen und Abwaschen: nach 5 und 10 min. geringe Wirkung, nach 15 min. gute Wirkung; Schattenbildung
G4:	1	Auftragen, Abtupfen und Abwaschen: nach 5 und 10 min. geringe Wirkung, nach 15 min. gute Wirkung; Schleierbildung

G1: Nitrocellulose-Alkyd-Kombinationssprühlack; G2: Acrylsprühlack; G3: Permanentmarker; G4: Wachskreide.

**S1_AGS6**

S1: Aluminium, beschichtet mit Polyurethan-Farbe
 AGS6: aliphatisches Polyisocyanat und Polystyrol-basiertes Polyvinylacetat-Polymer

AGS-Auftrag: 2 Schichten; mit Mikroflorwalze

teils fleckiges Auftrocknen bei 2. Schicht

Bewitterung: von Beginn an sehr fleckige Oberfläche, später Milchigwerden des Überzugs

Reinigung:

R1 (Hochdruckwasserstrahlen)		
G1:	4	
G2:	4	
G3:	5	
G4:	5	
R2 (Trockeneisstrahlen)		
G1:	1	verbleibender Farbrand
G2:	1	verbleibender Farbrand
G3:	4	
G4:	2	
R3 (Lösemittelkompressen)		
G1:	2	Kompresse: keine Wirkung; Nachreinigung: erfolgreich; Schmierig-/Klebrigwerden
G2:	1	Kompresse: gute Wirkung; Nachreinigung: erfolgreich; leichtes Schmierig-/Klebrigwerden; AGS möglicherweise abgenommen
G3:	1	Kompresse: sehr gute Wirkung; Nachreinigung: sehr erfolgreich; AGS möglicherweise abgenommen
G4:	2	Kompresse: keine Wirkung; Nachreinigung: erfolgreich; Schattenbildung
R4 (spezielle Reiniger)		
G1:	1	Auftragen, Abtupfen und Abwaschen: sehr gute Wirkung
G2:	1	Auftragen, Abtupfen und Abwaschen: sehr gute Wirkung; AGS möglicherweise abgenommen
G3:	0	Remover Blue: keine Wirkung; Shadow G: sehr gute Wirkung
G4:	2	Auftragen, Abtupfen und Abwaschen: gute Wirkung; Schattenbildung

G1: Nitrocellulose-Alkyd-Kombinationssprühlack; G2: Acrylsprühlack; G3: Permanentmarker; G4: Wachskreide.

S2_AGS6

S2: Aluminium, transparent anodisiert
 AGS6: aliphatisches Polyisocyanat und Polystyrol-basiertes Polyvinylacetat-Polymer

AGS-Auftrag: 2 Schichten; mit Mikroflorwalze

teils fleckiges Auftrocknen bei 2. Schicht

Bewitterung: mit der Zeit Wasserläufer und Schmutzrückstände sichtbar, später Milchigwerden des Überzugs



Reinigung:

R1 (Hochdruckwasserstrahlen)		
G1:	4	
G2:	3	
G3:	5	
G4:	4	
R2 (Trockeneisstrahlen)		
G1:	1	verbleibender Farbrand
G2:	0-1	
G3:	4	
G4:	2	
R3 (Lösemittelkompressen)		
G1:	0	Kompresse: sehr gute Wirkung; Nachreinigung: sehr erfolgreich; Schmierig-/Klebrigwerden
G2:	0	Kompresse: sehr gute Wirkung; Nachreinigung: sehr erfolgreich
G3:	2-3	Kompresse: sehr gute Wirkung; Nachreinigung: sehr erfolgreich; leichte Schattenbildung
G4:	1	Kompresse: keine Wirkung; Nachreinigung: erfolgreich
R4 (spezielle Reiniger)		
G1:	0	Auftragen, Abtupfen und Abwaschen: sehr gute Wirkung
G2:	0	Auftragen, Abtupfen und Abwaschen: sehr gute Wirkung
G3:	0	Remover Blue: keine Wirkung; Shadow G: sehr gute Wirkung
G4:	2	Auftragen, Abtupfen und Abwaschen: gute Wirkung; Schattenbildung

G1: Nitrocellulose-Alkyd-Kombinationssprühlack; G2: Acrylsprühlack; G3: Permanentmarker; G4: Wachskreide.

**S3_AGS6**

S3: verzinkter Stahl, beschichtet mit Alkyd-Farbe
 AGS6: aliphatisches Polyisocyanat und Polystyrol-basiertes Polyvinylacetat-Polymer

AGS-Auftrag: 2 Schichten; mit Mikroflorwalze

teils fleckiges Auftrocknen bei 2. Schicht

Bewitterung: von Beginn an sehr fleckige Oberfläche, später Milchigwerden des Überzugs

Reinigung:

R1 (Hochdruckwasserstrahlen)		
G1:	1-2	verbleibender Farbrand
G2:	5	AGS abgenommen
G3:	5	
G4:	2-3	
R2 (Trockeneisstrahlen)		
G1:	1	verbleibender Farbrand
G2:	0-1	verbleibender Farbrand
G3:	4	
G4:	0-2	
R3 (Lösemittelkompressen)		
G1:	0	Kompresse: mäßige Wirkung; Nachreinigung: sehr erfolgreich
G2:	0	Kompresse: gute Wirkung; Nachreinigung: sehr erfolgreich
G3:	0-1	Kompresse: gute Wirkung; Nachreinigung: sehr erfolgreich
G4:	0-2	Kompresse: keine Wirkung; Nachreinigung: erfolgreich
R4 (spezielle Reiniger)		
G1:	0	Auftragen, Abtupfen und Abwaschen: sehr gute Wirkung
G2:	0	Auftragen, Abtupfen und Abwaschen: sehr gute Wirkung
G3:	0	Remover Blue: keine Wirkung; Shadow G: sehr gute Wirkung
G4:	0-2	Auftragen, Abtupfen und Abwaschen: gute Wirkung; Schattenbildung

S4_AGS6

S4: nichtrostender Stahl
 AGS6: aliphatisches Polyisocyanat und Polystyrol-basiertes Polyvinylacetat-Polymer

AGS-Auftrag: 2 Schichten; mit Mikroflorwalze

teils fleckiges Auftrocknen bei 2. Schicht



Bewitterung: von Beginn an sehr matte, dunklere und fleckige Oberfläche, später Milchigwerden und Abblättern des Überzugs

Reinigung:

R1 (Hochdruckwasserstrahlen)		
G1:	5	
G2:	4	
G3:	5	
G4:	5	
R2 (Trockeneisstrahlen)		
G1:	0-1	verbleibender Farbrand
G2:	0-1	verbleibender Farbrand
G3:	4	
G4:	2-4	
R3 (Lösemittelkompressen)		
G1:	0	Kompresse: mäßige Wirkung; Nachreinigung: erfolgreich; leichte Schleierbildung
G2:	1	Kompresse: sehr gute Wirkung; Nachreinigung: erfolgreich; leichtes Schmierig-/Klebrigwerden; leichte Schleierbildung
G3:	1-2	Kompresse: gute Wirkung; Nachreinigung: sehr erfolgreich; leichte Schattenbildung
G4:	2-4	Kompresse: keine Wirkung; Nachreinigung: sehr erfolgreich
R4 (spezielle Reiniger)		
G1:	0	Auftragen, Abtupfen und Abwaschen: sehr gute Wirkung
G2:	0	Auftragen, Abtupfen und Abwaschen: sehr gute Wirkung
G3:	0-1	Remover Blue: keine Wirkung; Shadow G: sehr gute Wirkung
G4:	2-4	Auftragen, Abtupfen und Abwaschen: mäßige Wirkung; Schattenbildung



S5_AGS6

S5: wetterfester Baustahl

AGS6: aliphatisches Polyisocyanat und Polystyrol-basiertes Polyvinylacetat-Polymer

AGS-Auftrag: 2 Schichten; mit Mikroflorwalze

teils fleckiges Auftrocknen bei 2. Schicht

Bewitterung: von Beginn an dunklere und fleckige Oberfläche, später Milchigwerden und Abblättern des Überzugs

Reinigung:

R1 (Hochdruckwasserstrahlen)		
G1:	5	AGS teils abgenommen
G2:	5	AGS teils abgenommen
G3:	5	AGS teils abgenommen
G4:	3-5	AGS teils abgenommen
R2 (Trockeneisstrahlen)		
G1:	3-4	AGS teils abgenommen
G2:	1	verbleibender Farbrand
G3:	4	
G4:	3	
R3 (Lösemittelkompressen)		
G1:	0	Kompresse: geringe Wirkung; Nachreinigung: erfolgreich; leichte Schleierbildung; AGS möglicherweise abgenommen
G2:	1	Kompresse: sehr gute Wirkung; Nachreinigung: sehr erfolgreich
G3:	1	Kompresse: sehr gute Wirkung; Nachreinigung: sehr erfolgreich
G4:	2	Kompresse: keine Wirkung; Nachreinigung: erfolgreich; Oberflächenveränderung (glänzender)
R4 (spezielle Reiniger)		
G1:	0	Auftragen, Abtupfen und Abwaschen: sehr gute Wirkung
G2:	1	Auftragen, Abtupfen und Abwaschen: sehr gute Wirkung
G3:	0	Remover Blue: keine Wirkung; Shadow G: sehr gute Wirkung
G4:	0-1	Auftragen, Abtupfen und Abwaschen: mäßige Wirkung; Schattenbildung

S1_AGS7

S1: Aluminium, beschichtet mit PU-Farbe
 AGS7: fluoriniertes Acryl-Copolymer

AGS-Auftrag: 2 Schichten; mit Schaumstoffwalze

Dünn aufgetragen

Bewitterung: mit der Zeit Wasserläufer und Schmutzrückstände sichtbar



Reinigung:

R1 (Hochdruckwasserstrahlen)		
G1:	1-3	verbleibender Farbrand; Oberflächenveränderung (glänzender)
G2:	2	verbleibender Farbrand; Oberflächenveränderung (glänzender)
G3:	5	
G4:	4	
R2 (Trockeneisstrahlen)		
G1:	0	
G2:	1	verbleibender Farbrand; Oberflächenveränderung (glänzender)
G3:	2	Oberflächenveränderung (glänzender)
G4:	1-2	Oberflächenveränderung (glänzender)
R3 (Lösemittelkompressen)		
G1:	1	Kompresse: mäßige Wirkung; Nachreinigung: sehr erfolgreich
G2:	2	Kompresse: sehr gute Wirkung; Nachreinigung: erfolgreich; Schmierig-/Klebrigwerden; Schleierbildung; mögliches Anlösen der blauen Farbe; Oberflächenveränderung (matter); AGS möglicherweise abgenommen
G3:	2	Kompresse: sehr gute Wirkung; Nachreinigung: sehr erfolgreich; leichte Schattenbildung; mögliches Anlösen der blauen Farbe; Oberflächenveränderung (matter); AGS möglicherweise abgenommen
G4:	1	Kompresse: keine Wirkung; Nachreinigung: erfolgreich; leichte Schleierbildung; Oberflächenveränderung (glänzender)
R4 (spezielle Reiniger)		
G1:	-	(nicht testbar)
G2:	-	(nicht testbar)
G3:	-	(nicht testbar)
G4:	-	(nicht testbar)

G1: Nitrocellulose-Alkyd-Kombinationssprühlack; G2: Acrylsprühlack; G3: Permanentmarker; G4: Wachskreide.

S2_AGS7

S2: Aluminium, transparent anodisiert
 AGS7: fluoriniertes Acryl-Copolymer

AGS-Auftrag: 2 Schichten; mit Schaumstoffwalze

Dünn aufgetragen; schlechte Benetzung

Bewitterung: von Beginn an sehr fleckige Oberfläche, mit der Zeit Wasserläufer und Schmutzrückstände sichtbar

**Reinigung:**

R1 (Hochdruckwasserstrahlen)		
G1:	2	
G2:	2	
G3:	5	
G4:	4	
R2 (Trockeneisstrahlen)		
G1:	1	verbleibender Farbrand
G2:	1	verbleibender Farbrand
G3:	4	
G4:	3	
R3 (Lösemittelkompressen)		
G1:	0	Kompresse: gute Wirkung; Nachreinigung: erfolgreich; Schmierig-/Klebrigwerden; AGS möglicherweise abgenommen
G2:	0	Kompresse: sehr gute Wirkung; Nachreinigung: erfolgreich; Schmierig-/Klebrigwerden; AGS möglicherweise abgenommen
G3:	0	Kompresse: sehr, sehr gute Wirkung; Nachreinigung: erfolgreich; Schmierig-/Klebrigwerden; leichte Schattenbildung; AGS möglicherweise abgenommen
G4:	0	Kompresse: keine Wirkung; Nachreinigung: erfolgreich; leichte Schleierbildung; AGS möglicherweise abgenommen
R4 (spezielle Reiniger)		
G1:	-	(nicht testbar)
G2:	-	(nicht testbar)
G3:	-	(nicht testbar)
G4:	-	(nicht testbar)

S3_AGS7

S3: verzinkter Stahl, beschichtet mit Alkyd-Farbe
 AGS7: fluoriniertes Acryl-Copolymer

AGS-Auftrag: 2 Schichten; mit Schaumstoffwalze

Dünn aufgetragen; schlechte Benetzung

Bewitterung: Dunkeln; mit der Zeit Wasserläufer und
 Schmutzrückstände sichtbar



Reinigung:

R1 (Hochdruckwasserstrahlen)		
G1:	2-3	
G2:	3	
G3:	5	
G4:	3	
R2 (Trockeneisstrahlen)		
G1:	3	
G2:	2	
G3:	4	
G4:	3	
R3 (Lösemittelkompressen)		
G1:	1	Kompresse: sehr gute Wirkung; Nachreinigung: erfolgreich; leichtes Anlösen der roten Farbe; AGS möglicherweise abgenommen
G2:	1	Kompresse: gute Wirkung; Nachreinigung: wenig erfolgreich; Schmierig-/Klebrigwerden; Anlösen der roten Farbe; AGS möglicherweise abgenommen
G3:	3	Kompresse: sehr gute Wirkung; Nachreinigung: wenig erfolgreich; Schattenbildung; Anlösen der roten Farbe; AGS möglicherweise abgenommen
G4:	1-2	Kompresse: keine Wirkung; Nachreinigung: erfolgreich; leichtes Anlösen der roten Farbe; Schleierbildung; Oberflächenveränderung (glänzender); AGS möglicherweise abgenommen
R4 (spezielle Reiniger)		
G1:	-	(nicht testbar)
G2:	-	(nicht testbar)
G3:	-	(nicht testbar)
G4:	-	(nicht testbar)

G1: Nitrocellulose-Alkyd-Kombinationssprühlack; G2: Acrylsprühlack; G3: Permanentmarker; G4: Wachskreide.

S4_AGS7

S4: nichtrostender Stahl
 AGS7: fluoriniertes Acryl-Copolymer

AGS-Auftrag: 2 Schichten; mit Schaumstoffwalze

Dünn aufgetragen



Bewitterung: von Beginn an sehr fleckige Oberfläche, mit der Zeit Wasserläufer und Schmutzrückstände sichtbar

Reinigung:

R1 (Hochdruckwasserstrahlen)		
G1:	2-3	
G2:	2	
G3:	5	
G4:	3	
R2 (Trockeneisstrahlen)		
G1:	1	
G2:	0-1	
G3:	4	
G4:	3	
R3 (Lösemittelkompressen)		
G1:	0	Kompresse: mäßige Wirkung; Nachreinigung: sehr erfolgreich; AGS möglicherweise abgenommen
G2:	0	Kompresse: gute Wirkung; Nachreinigung: erfolgreich; AGS abgenommen
G3:	3	Kompresse: sehr gute Wirkung; Nachreinigung: erfolgreich; leichte Schattenbildung; AGS möglicherweise abgenommen
G4:	0	Kompresse: keine Wirkung; Nachreinigung: sehr erfolgreich; leichte Schleierbildung; AGS möglicherweise abgenommen
R4 (spezielle Reiniger)		
G1:	-	(nicht testbar)
G2:	-	(nicht testbar)
G3:	-	(nicht testbar)
G4:	-	(nicht testbar)

G1: Nitrocellulose-Alkyd-Kombinationssprühlack; G2: Acrylsprühlack; G3: Permanentmarker; G4: Wachskreide.

S5_AGS7

S5: wetterfester Baustahl
 AGS7: fluoriniertes Acryl-Copolymer

AGS-Auftrag: 2 Schichten; mit Schaumstoffwalze

Dünn aufgetragen

Bewitterung: flächig relativ homogen; Korrosion teils
 punktweise stärker



Reinigung:

R1 (Hochdruckwasserstrahlen)		
G1:	3-4	
G2:	4	
G3:	5	
G4:	2	
R2 (Trockeneisstrahlen)		
G1:	2-5	
G2:	3-5	
G3:	5	
G4:	2	
R3 (Lösemittelkompressen)		
G1:	1-2	Kompresse: mäßige Wirkung; Nachreinigung: sehr erfolgreich; AGS möglicherweise abgenommen
G2:	3-4	Kompresse: gute Wirkung; Nachreinigung: erfolgreich; Schmierig-/Klebrigwerden; AGS möglicherweise abgenommen
G3:	1	Kompresse: sehr gute Wirkung; Nachreinigung: sehr erfolgreich; Schmierig-/Klebrigwerden; leichte Schattenbildung; AGS möglicherweise abgenommen
G4:	3	Kompresse: keine Wirkung; Nachreinigung: kaum erfolgreich; Schmierig-/Klebrigwerden; Schleierbildung; AGS möglicherweise abgenommen
R4 (spezielle Reiniger)		
G1:	-	(nicht testbar)
G2:	-	(nicht testbar)
G3:	-	(nicht testbar)
G4:	-	(nicht testbar)

G1: Nitrocellulose-Alkyd-Kombinationssprühlack; G2: Acrylsprühlack; G3: Permanentmarker; G4: Wachskreide.