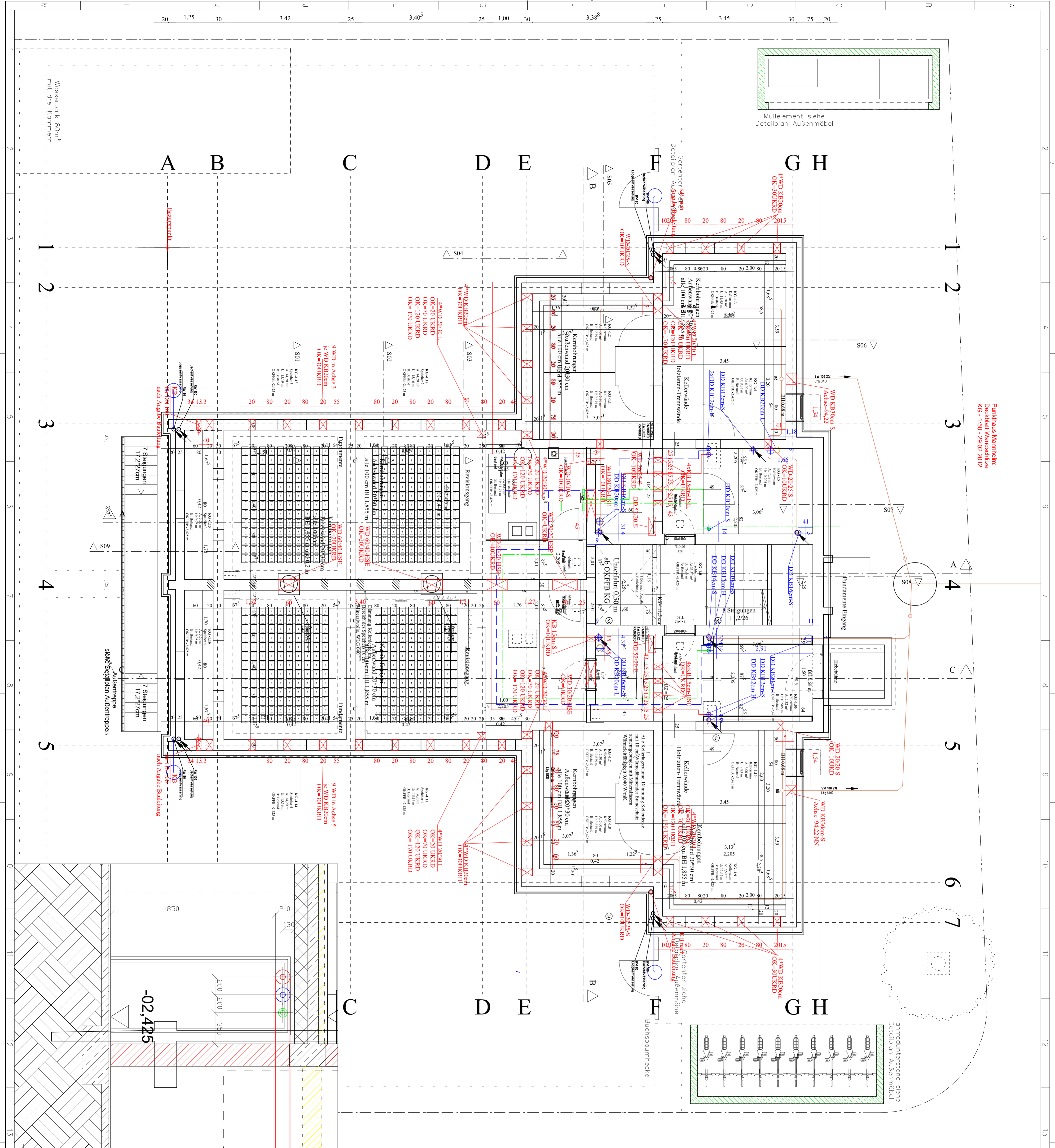
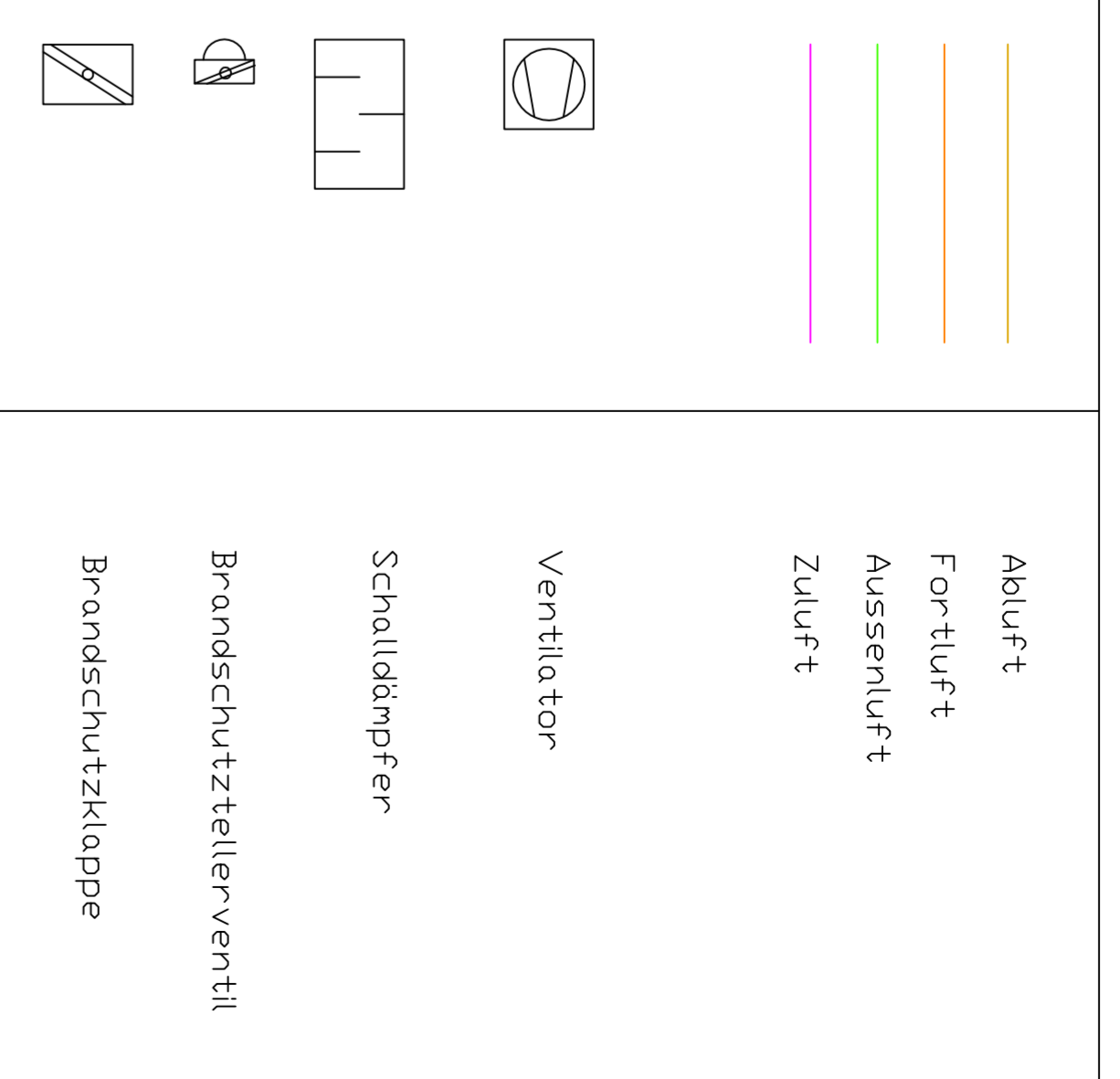


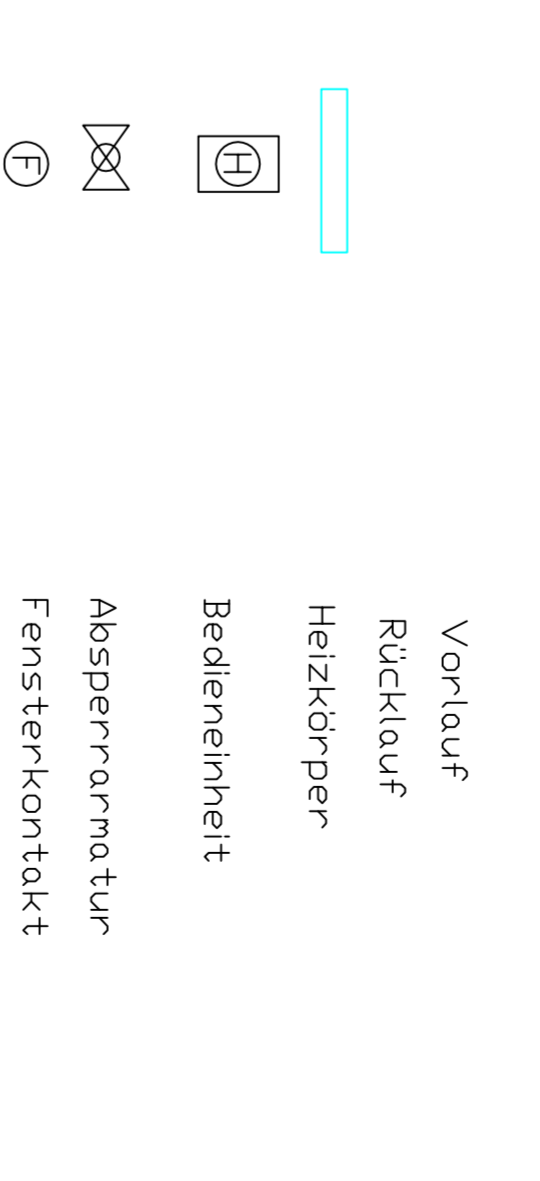
Wichtigste sowie Veranfertigung dieser Unterlagen, Verwertung oder Mitteilung ihres Inhalts nicht gestattet, soweit nicht ausdrücklich zugestanden. Zuwiderhandlungen verpflichten zu Schadenersatz. Alle Rechte vorbehalten für die Fortentwicklung oder Gebrauchsmuster-Eintragung vorbehalten.



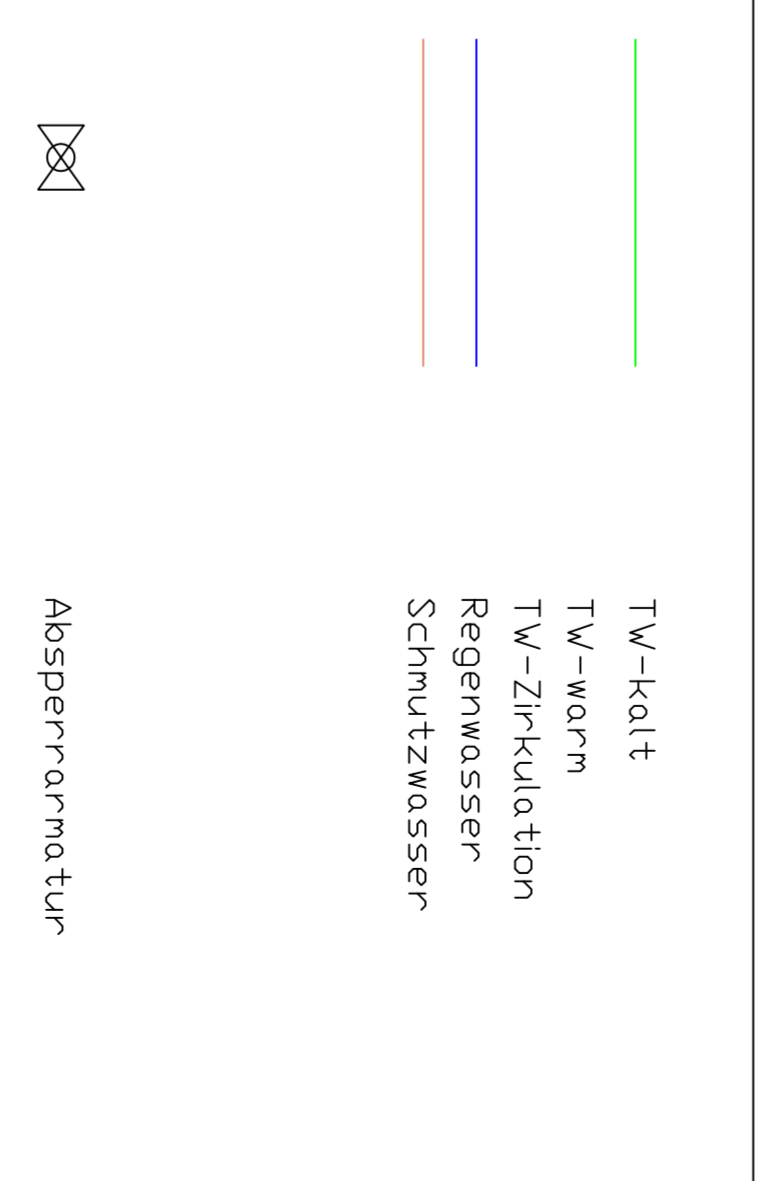
LEGENDE LÜFTUNGSSYSTEM



LEGENDE HEIZUNG



LEGENDE SANITAR



F. Änderung Aufzug UC	20.09.2012	BE
E. Änderung Anschlüsse für Bod	17.08.2012	BE
D. Änderung Anschlüsse für Bod	15.05.2012	BE
C. Änderung Trasse UC	28.02.2012	BE
B. Änderung Wohnungsaufteilung EG	11.02.2012	BE
A. Anpassung neuer Grundriss, Heizkörper und Bod geändert.	30.05.11	BE
ANDERUNG, BENENNUNG UND BEWERTUNG	04.04.2011	BE
AUSDRUCKSPLANUNG, HJS		

<b>BALCK &amp; PARTNER</b>		ERSTELDT VOM	04.04.2011
Oene Wekerstrasse 21, 69111 Heidelberg, 06221-502589-0		GEZEICHNET	BERNER
GEO. MANNHEIMER WOHNUNGSBAUGESSELLSCHAFT MBH		LETTZE BEARB.	15.05.2012
PUNKTHAUS MANNHEIM		BLATTNR.	A1
GRUNDRISS_HJS_UC		MASSSTAB	1:50
DATEI: HJS-UC.dwg		PROZENT	1:1
KAD: G_Schubhaus		PLAN I.D. NR.	HJS-UC
UNVDF_Moed			