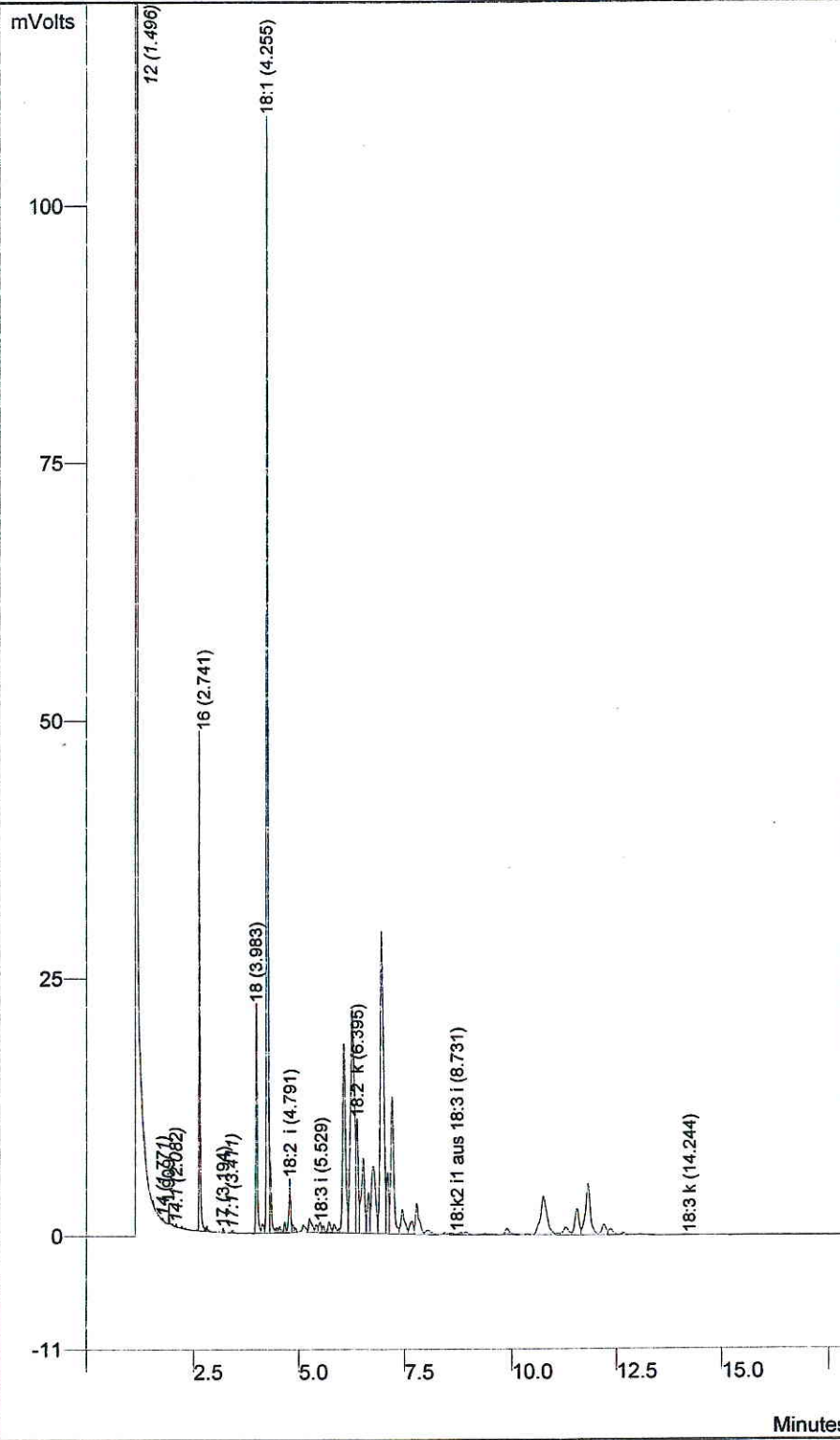




SZ	_____ g _____ ml			Peak Name	Result ( )
VZ	JZ	UV	nD50	12	
FZ	g	r	HT	14	0,2



12	
14	0,2
14:1	
16	6,0
17	0,1
17:1	
18	4,1
18:1	22,3
18:2 i	2,4
18:3 i	2,0
18:2 k	29,3
18:k2 i1 aus	24,1
18:3 k	9,
<b>Totals for</b>	<b>100,1</b>
<b>Totals</b>	<b>100,1</b>

**Sample Prep Info**  
 Vial: 7    Injection Number: 1    Volume: 1.0 uL

*Abbildung 2: Langzeitpunkte bei fettsäuren*

SAMPLE TABLE MVLV  
 SYSTEM 1: SYSTEM1

Type	Sample Name	Sample Amount	Inj. vol	Scale Factor	nr. Inj	Real nr.	Inject vol
UNK	LV11323		3.00000	1.71			(flow rate)

Peak Number	Retention Time	Peak Area	Area Count	Area Percent	Molecular Weight
1	17.91	2.37151	67	1.500	626
2	18.09	25.70470	769	5.250	402
3	18.74	448.85135	1400	83.246	167
TOTAL		481.51357	1000	100.000	

Average Efficiency: 7

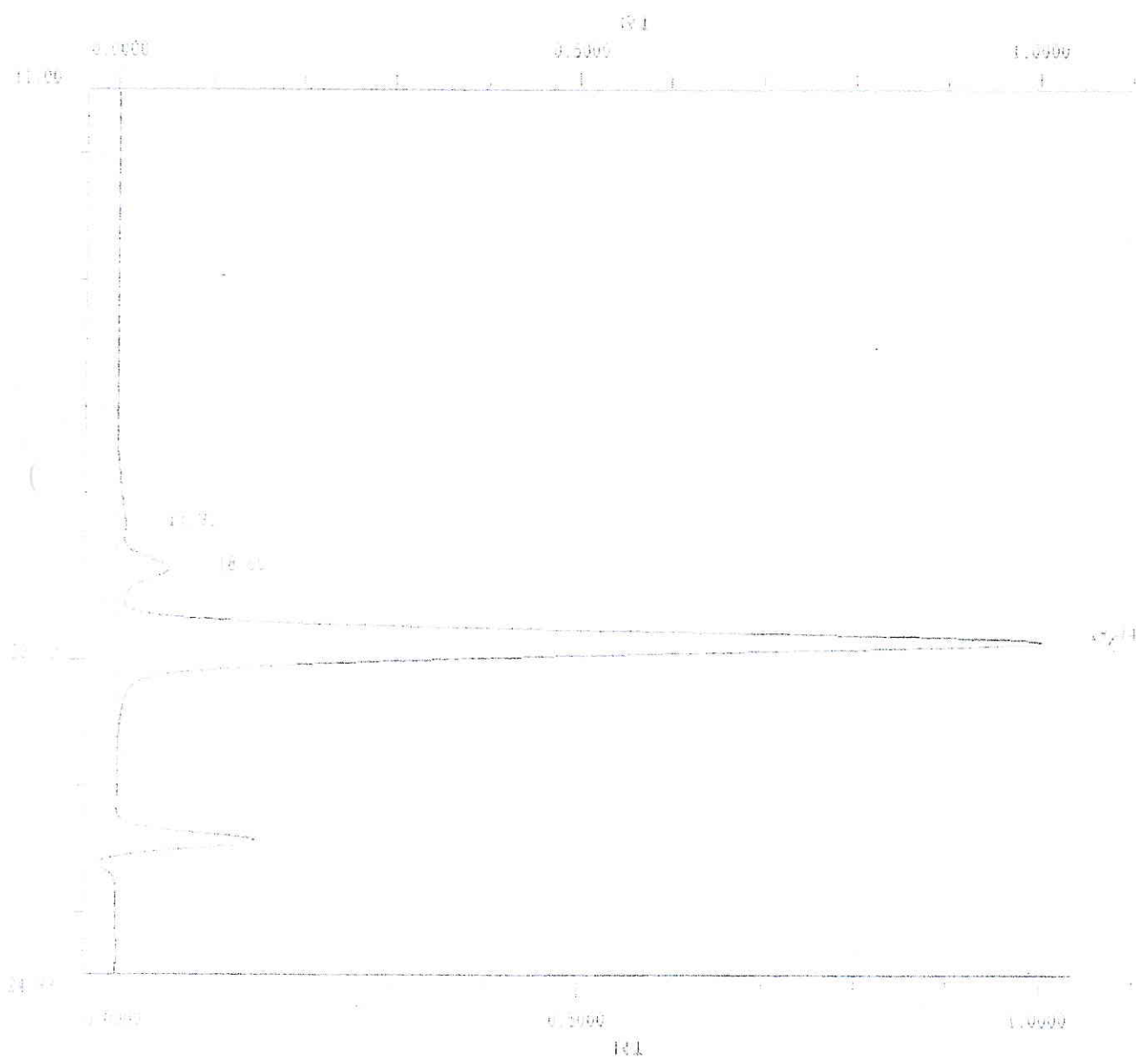


Abbildung 3: Langkettige Leinfettsäure

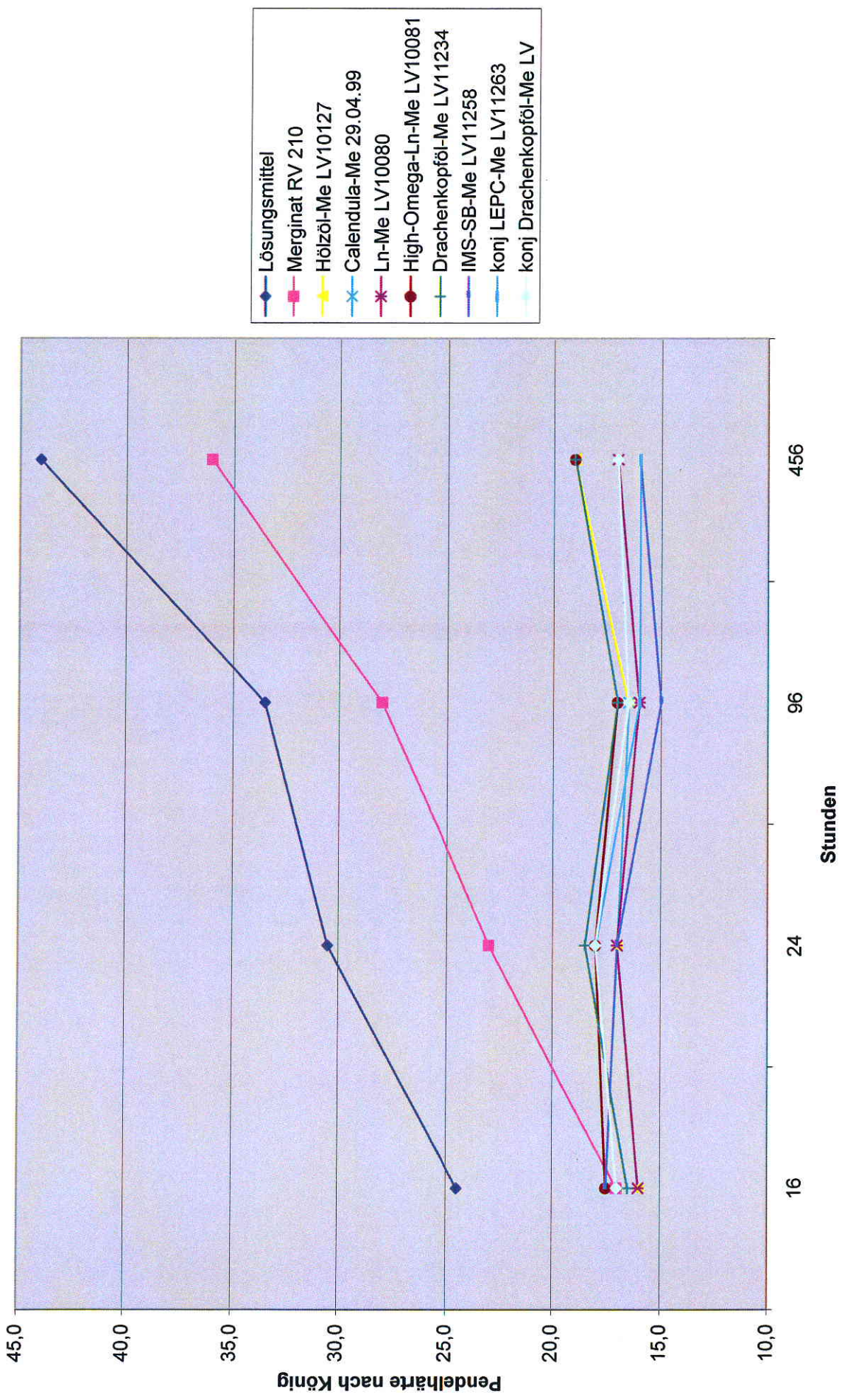


Abb.4: Härteentwicklung der Methylester

## Atresal SO32/60X mit epoxidierten Produkten

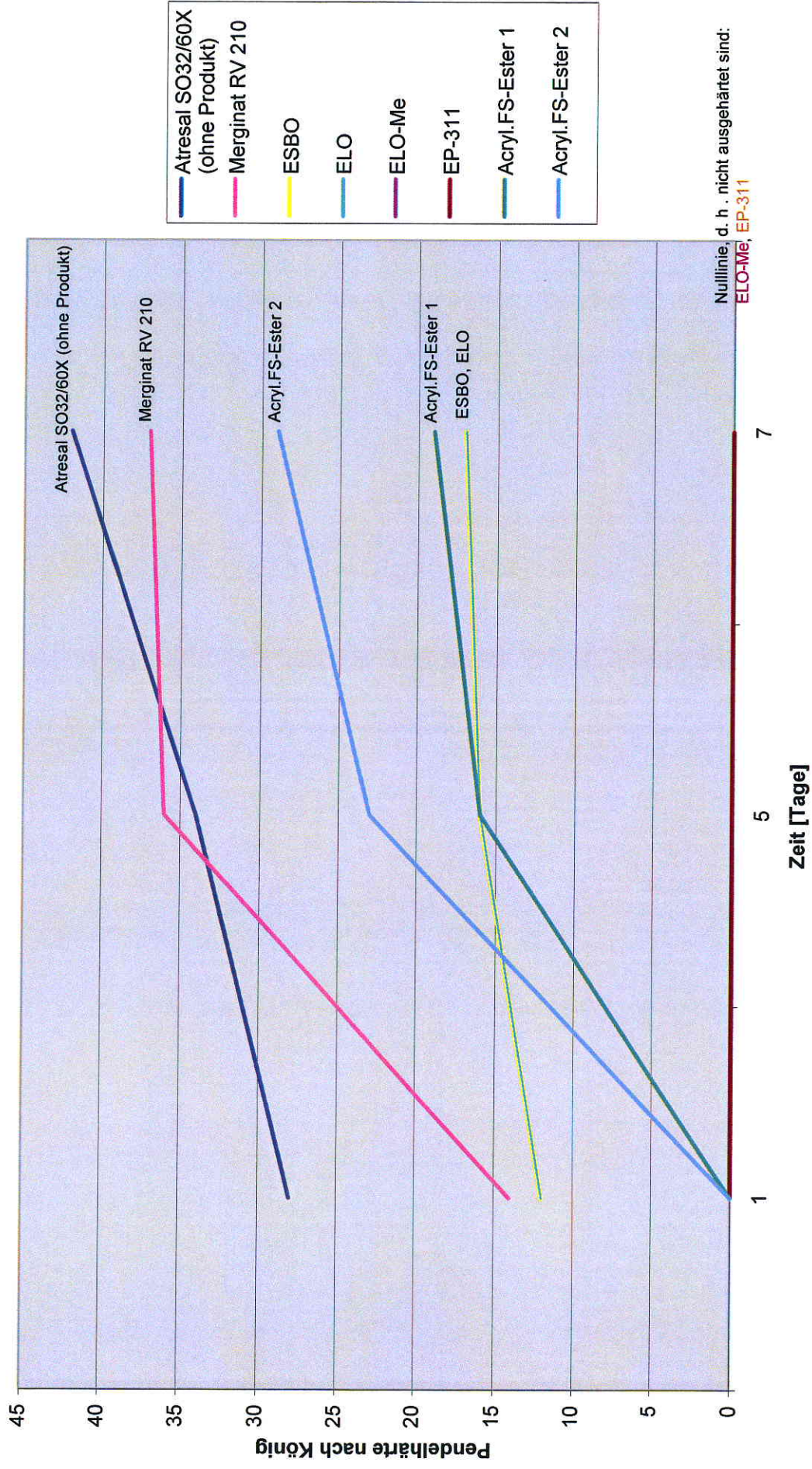


Abb. 5: Mittelöl Härteentwicklung

## Atresal F26/60X mit epoxidierten Produkten

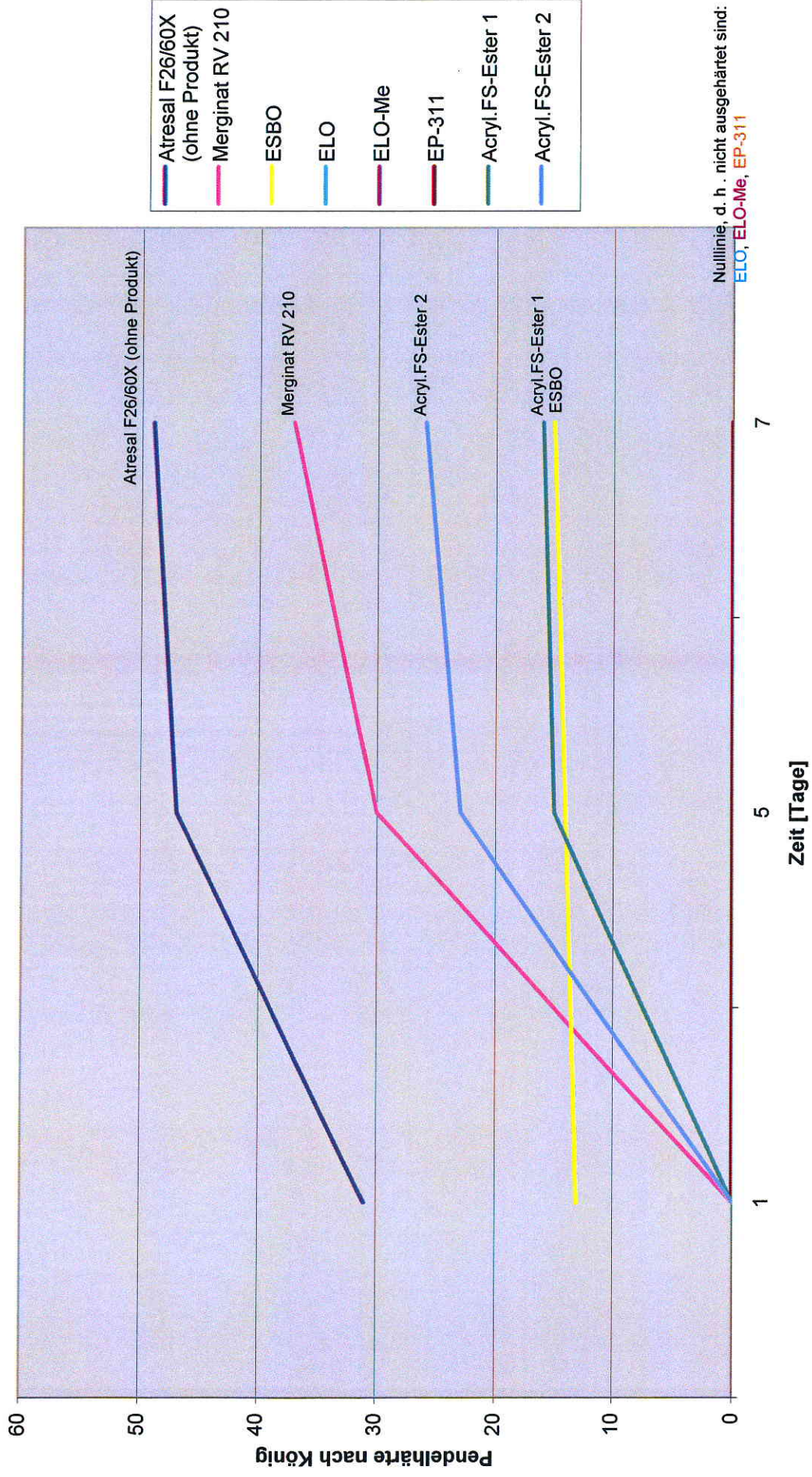


Abb.6: Kurzöl Härteentwicklung

Tab.5: Trocknungsversuche Harzvarianten

Datum: 25.06.09

## Harzvarianten

Harz C94 (AL-1018):	Hobum FS	% Anteil	Reaktivverd.	%Anteil	LM	FK	SZ	KPV n.Vak.100%		KPV LF	Trocknung 100µ		
								20°C	80°C Pas		20°C Pas	1d 7d 14d 28d	Drying 12h
AL-1001	MOD1	10%			IP175/195	71	6,1		3,5	23	20 34 54 54	0,4/2,1/-	
AL-1002	MOD2	10%			IP175/195	70,1	6,2			15,4	23 39 56 55	0,3/2,0/4,6	
AL-1005	Drachenkopfföl	10%			IP175/195	70,7	8,2			5,8	21 38 54 54	1,4/5,0/7,1	
AL-1006	MOD3	10%			IP175/195	70,2	10,8			3,4	21 40 63 58	1,5/4,0/8,0	
AL-1007	Leinöl	10%			IP175/195	70,4	10,9			8,6	14* 32 50 50	1,9/4,3/9,8	
AL-1008	Calendula Öl	10%			IP175/195	71,5	6,9		6,8	69,1	14* 26 38 42	1,6/2,7/8,8	
AL-1009	MOD1	5%			IP175/195	70,3	6,6			5,6	22 40 44 60	0,7/3,2/4,2	
AL-1010	MOD2	5%			IP175/195	70,5	9,2			5,2	20 20 36 40	0,6/2,1/2,3	
AL-1023	BPR 145 (Castor Oil)	5%			IP175/195	71%	9,6			10,8	25 44 44 65	0,6/1,2/5,2	
(AL-1037):													
AL-1028	Perillaöl	10%			IP175/195	70%	8			5,2	11 15 18 28	0,5/2,4/3,4	
AL-1029	Hanföl	10%			IP175/195	70%	6,7			6,3	11 12 20 28	0,6/1,8/2,0	
AL-1030	Hagebuttenöl	10%			IP175/195	70%	12,7			4	21 25 38 38	0,5/2,8/-	
AL-1034	MOD4	10%			IP175/195	70%	4,4			5,6	18 30 41 44	0,6/1,4/-	
AL-1035	MOD3	10%			IP175/195	70%	5,7			9,9	12 24 26 33		
AL-1041	Hanföl	15%			IP175/195	70%	6,7			7,9			
AL-1042	MOD4	15%			IP175/195	70%	8,5			14,3	125 µ:	0,4/1,4/2,7	
AL-1043	MOD1	10%			IP175/195	70%	7,6			20,3		0,4/1,9/3,7	
AL-1044	MOD2	5%			IP175/195	70%	10			5,6		0,7/1,8/4,3	
AL-1046	MOD5	10%			IP175/195	70%	8,4			16,7		0,4/1,3/1,9	
AL-1047	MOD6	10%			IP175/195	70%	6,2			9,6		0,5/1,5/1,7	
AL-1034	MOD4	10%			IP175/195	70%	4,4			5,6		0,4/1,9/6,2	
(AL-1016):											1d 3d 7d 14d 28d		
AL-1001	MOD1	10%	RV300	10%	IP175/195	88				35,8	15 17 22 23 25		

